



Stadt Eberbach
Rhein-Neckar-Kreis

Nachtrags-

HAUSHALTSPLAN 2009



INHALTSVERZEICHNIS

	<u>Seite</u>
Vorbericht	1
Nachtragssatzung	3
Grafiken - Einnahmen / Ausgaben	4
Grafik - Soll-Aufkommen an Realsteuern und Einkommensteueranteilen	12
Grafik - Investitionsmaßnahmen und ihre Finanzierung	13
Grafik - Entwicklung der Brutto- und Netto-Investitionsrate	14
Grafik - Nachtragshaushalt (Zuführungsrate, Kreditaufnahmen, Netto-Investitionsrate, Schuldenstand und Pro-Kopf-Verschuldung)	15
Verwaltungshaushalt	17
Gesamtplan Verwaltungshaushalt	23
Vermögenshaushalt	35
Gesamtplan Vermögenshaushalt	41
Gesamtplan Gruppierungsübersicht	53
Haushaltsquerschnitt	57

Vorbericht

zum Nachtragshaushaltsplan 2009

Die weltweite Wirtschafts- und Finanzkrise findet ihren Niederschlag in der letzten Mai-Steuerschätzung 2009. Nach diesen aktuellen Ergebnissen werden die Steuereinnahmen für Bund, Länder und Gemeinden im laufenden Jahr 2009 voraussichtlich um 45 Mrd. Euro geringer ausfallen, als noch in der Steuerschätzung im November 2008 angenommen. Hiervon entfallen auf die Kommunen rd. 7,6 Mrd. Euro.

Während das Land Baden-Württemberg in diesem Jahr mit Steuermindereinnahmen von rd. 700 Mio. Euro rechnet, entfällt nach den Berechnungen des Gemeindetages auf die baden-württembergischen Kommunen ein Steuerminus von rd. 1,16 Mrd. Euro.

Aufgrund dieser Ergebnisse hat das Finanzministerium Baden-Württemberg die bisherigen Orientierungswerte zur kommunalen Haushaltsplanung entsprechend korrigiert.

Die konjunkturbedingte Korrektur der Einnahmeerwartungen schlägt sich auch auf den städtischen Haushalt nieder:

Im Verwaltungshaushalt belaufen sich die Mindereinnahmen aus Gewerbesteuer, Einkommensteueranteile und FAG-Zuweisungen auf zusammen rd. 1,7 Mio. Euro. Zusammengerechnet mit zusätzlichen Mehrausgaben u.a. bei der Förderung der Kindergärten und Kleinkinderbetreuung wird das Ergebnis der bisherigen –mit 385.000 Euro schon bescheidenen Zuführungsrate- maßgeblich beeinflusst und macht eine negative Zuführung des Vermögenshaushaltes zum Ausgleich des Verwaltungshaushaltes in Höhe von rd. 1,7 Mio. Euro erforderlich.

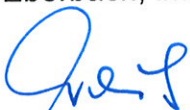
Auch im Vermögenshaushalt sind durch neue Fördertatbestände und Kostenfortschreibungen Korrekturen erforderlich. Zur Abmilderung der durch die internationale Finanzkrise ausgelösten Rezession hat der Bund im Rahmen des Konjunkturprogramms II u.a. Zukunftsinvestitionen der öffentlichen Hand beschlossen, die bis Ende 2010 rd. 10 Mrd. Euro für Investitionen der Kommunen und Länder vorsehen.

Die Förderschwerpunkte liegen im Bereich der Bildung und Infrastruktur. Maßgebliche Fördervoraussetzung ist die Zusätzlichkeit der zu fördernden Maßnahmen, d.h., dass die Zusätzlichkeit nur dann gegeben ist, wenn die Finanzierung eines Investitionsvorhabens noch nicht in einem beschlossenen Haushalt gesichert ist.

Die hierzu angemeldete und geförderte Maßnahme im Bildungsbereich bezieht sich auf Investitionen beim Hohenstaufen-Gymnasium und im Bereich der Infrastruktur auf Investitionen bei der Stadthalle.

Sowohl diese bislang im Vermögenshaushalt 2009 nicht veranschlagten Maßnahmen und deren Finanzierung als auch die den Haushaltsausgleich gefährdeten Einnahmeausfälle im Verwaltungshaushalt machen einen Nachtragshaushalt für das Jahr 2009 erforderlich.

Eberbach, im September 2009



Weis
Stadtkämmerer

NACHTRAGSSATZUNG

der Stadt Eberbach für das Haushaltsjahr 2009

Aufgrund von § 79 i.V.m. § 82 der Gemeindeordnung für Baden-Württemberg hat der Gemeinderat in seiner Sitzung vom 22.10.2009 folgende Nachtragssatzung für das Haushaltsjahr 2009 erlassen:

§ 1

Der Haushaltsplan wird wie folgt geändert:

1. Es vermindern sich

die Einnahmen und Ausgaben
des **Verwaltungshaushalts**

um EURO 227.000,00
auf EURO 35.693.000,00

2. Es erhöhen sich

die Einnahmen und Ausgaben
des **Vermögenshaushalts**

um EURO 2.323.000,00
auf EURO 8.317.000,00

3. Der Gesamtbetrag der vorgesehenen
Kreditaufnahmen (Kreditermächtigung)
erhöht sich

um EURO 2.952.000,00
auf EURO 3.975.000,00

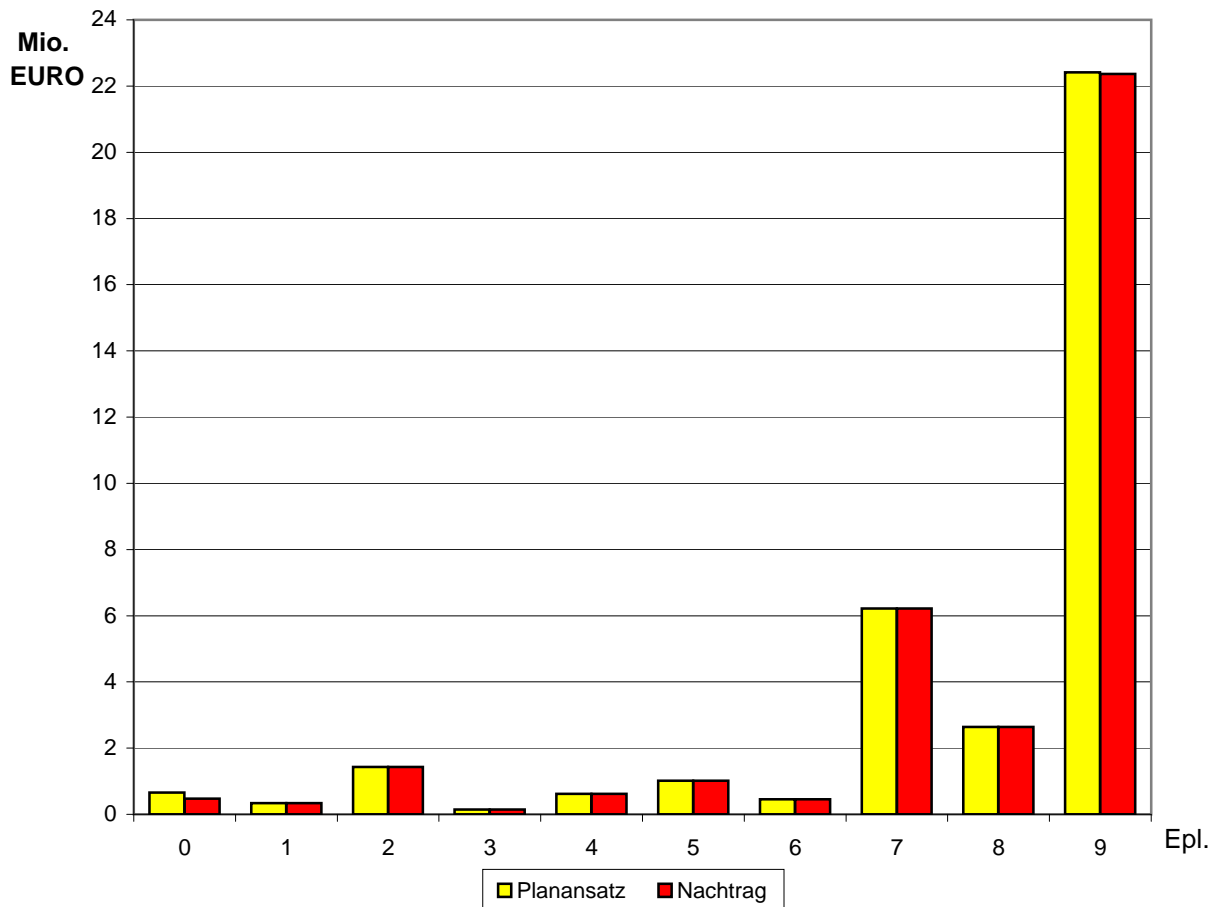
4. Der Gesamtbetrag der
Verpflichtungsermächtigungen
erhöht sich

um EURO 445.000,00
auf EURO 3.791.400,00

69412 Eberbach, den 22.10.2009

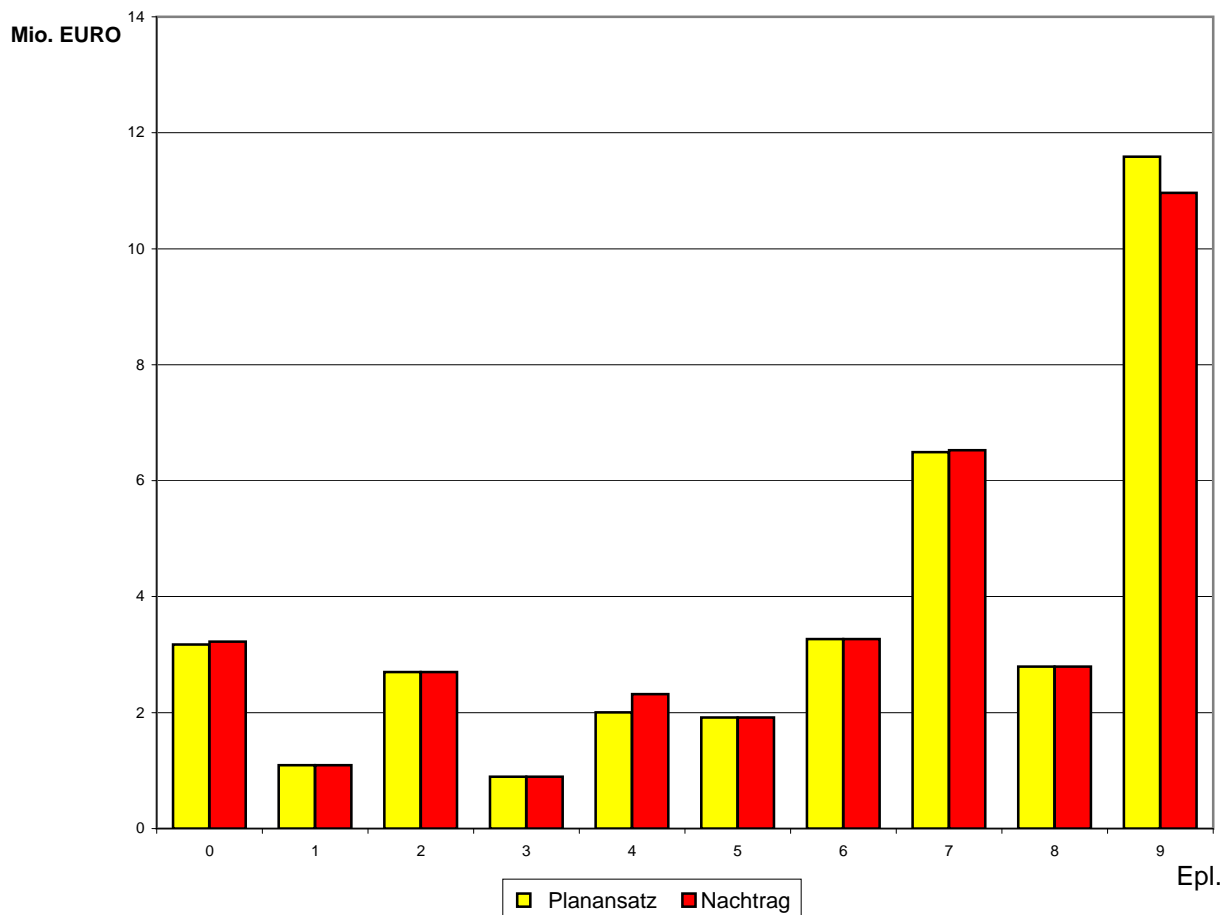

Bernhard MARTIN
Bürgermeister

Verwaltungshaushalt 2009 Einnahmen



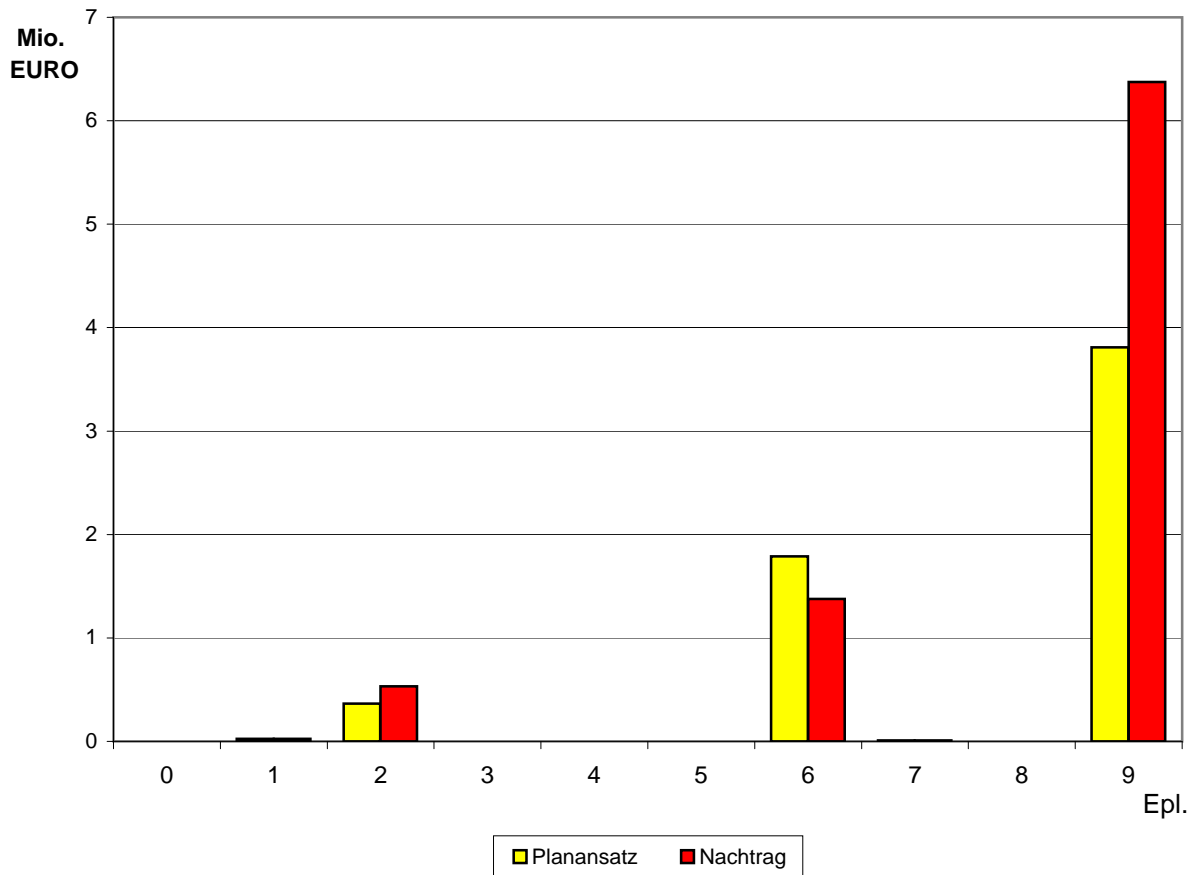
Epl.	Verwaltungshaushalt 2009	Planansatz bisher €	Nachtrag €	Veränderung €
0	Allgemeine Verwaltung	657.790	477.790	-180.000
1	Öffentliche Sicherheit	337.740	337.740	0
2	Schulen	1.432.900	1.432.900	0
3	Wissenschaft, Kultur	142.900	142.900	0
4	Soziale Sicherung	614.400	614.400	0
5	Gesundheit, Sport, Erholung	1.011.650	1.011.650	0
6	Bau- u. Wohnungswesen	452.300	452.300	0
7	Öffentliche Einrichtungen	6.212.800	6.212.800	0
8	Wirtschaftliche Unternehmen	2.640.970	2.640.970	0
9	Allgemeine Finanzwirtschaft	22.416.550	22.369.550	-47.000
	Summe:	35.920.000	35.693.000	-227.000

Verwaltungshaushalt 2009 Ausgaben



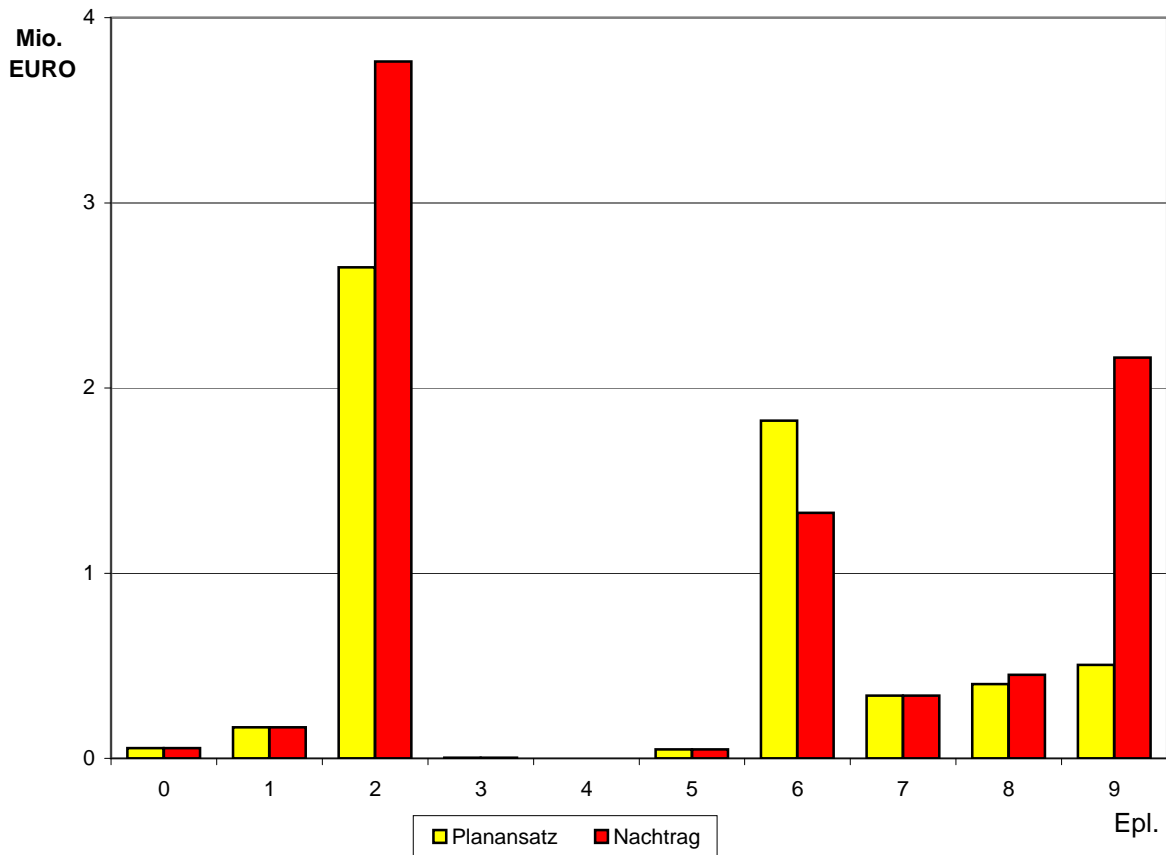
Epl.	Verwaltungshaushalt 2009	Planansatz bisher €	Nachtrag €	Veränderungen €
0	Allgemeine Verwaltung	3.174.740	3.222.740	48.000
1	Öffentliche Sicherheit	1.091.040	1.091.040	0
2	Schulen	2.699.120	2.699.120	0
3	Wissenschaft, Kultur	893.200	893.200	0
4	Soziale Sicherung	2.003.030	2.319.530	316.500
5	Gesundheit, Sport, Erholung	1.918.050	1.918.050	0
6	Bau- u. Wohnungswesen	3.266.460	3.266.460	0
7	Öffentliche Einrichtungen	6.493.490	6.526.490	33.000
8	Wirtschaftliche Unternehmen	2.793.760	2.793.760	0
9	Allgemeine Finanzwirtschaft	11.587.110	10.962.610	-624.500
	Summe:	35.920.000	35.693.000	-227.000

Vermögenshaushalt 2009 Einnahmen



Epl.	Vermögenshaushalt 2009	Planansatz bisher €	Nachtrag €	Veränderungen €
0	Allgemeine Verwaltung	0	0	0
1	Öffentliche Sicherheit	24.500	24.500	0
2	Schulen	366.000	532.000	166.000
3	Wissenschaft, Kultur	0	0	0
4	Soziale Sicherung	0	0	0
5	Gesundheit, Sport, Erholung	0	0	0
6	Bau- und Wohnungswesen	1.787.500	1.377.500	-410.000
7	Öffentliche Einrichtungen	8.000	8.000	0
8	Wirtschaftliche Unternehmen	0	0	0
9	Allgemeine Finanzwirtschaft	3.808.000	6.375.000	2.567.000
	Summe:	5.994.000	8.317.000	2.323.000

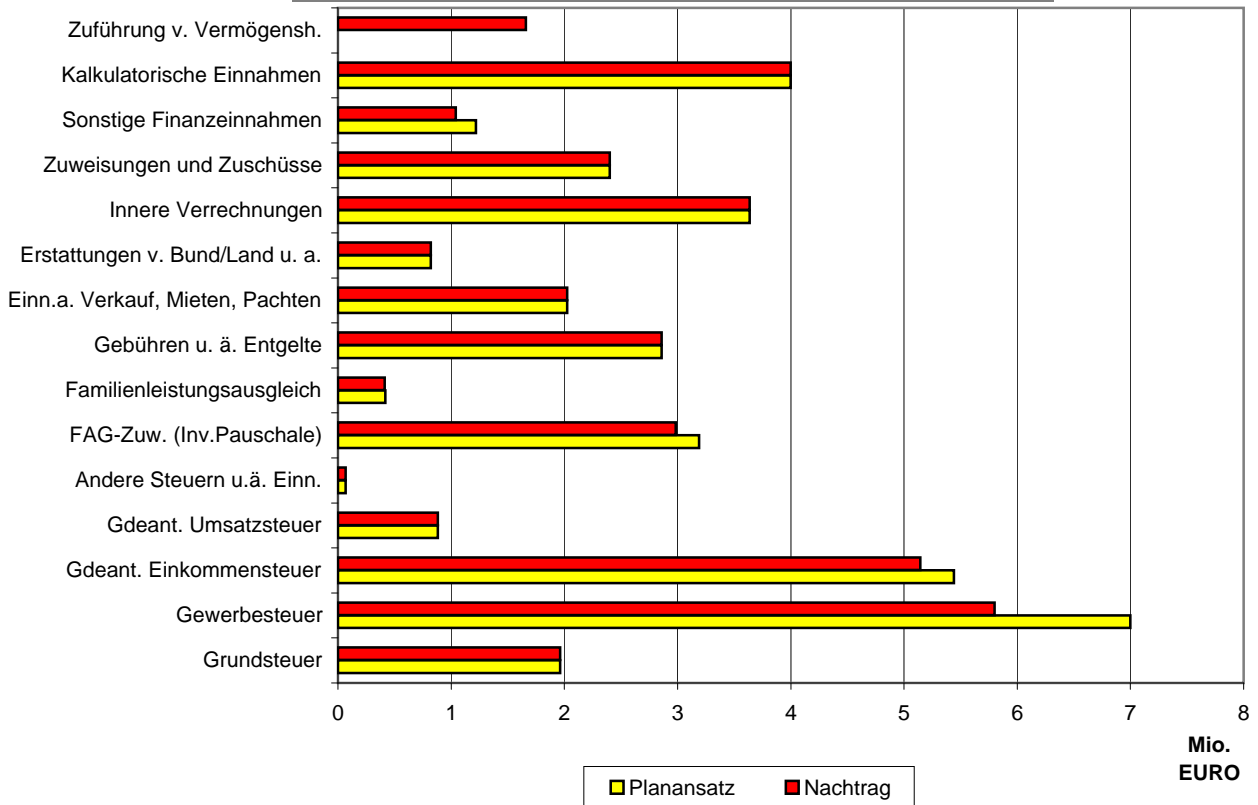
Vermögenshaushalt 2009 Ausgaben



Epl.	Vermögenshaushalt 2009	Planansatz bisher €	Nachtrag €	Veränderungen €
0	Allgemeine Verwaltung	54.600	54.600	0
1	Öffentliche Sicherheit	167.400	167.400	0
2	Schulen	2.651.000	3.762.400	1.111.400
3	Wissenschaft, Kultur	4.000	4.000	0
4	Soziale Sicherheit	0	0	0
5	Gesundheit, Sport, Erholung	47.600	47.600	0
6	Bau- und Wohnungswesen	1.823.500	1.325.100	-498.400
7	Öffentliche Einrichtungen	339.400	339.400	0
8	Wirtschaftliche Unternehmen	401.500	451.500	50.000
9	Allgemeine Finanzwirtschaft	505.000	2.165.000	1.660.000
	Summe:	5.994.000	8.317.000	2.323.000

Verwaltungshaushalt 2009

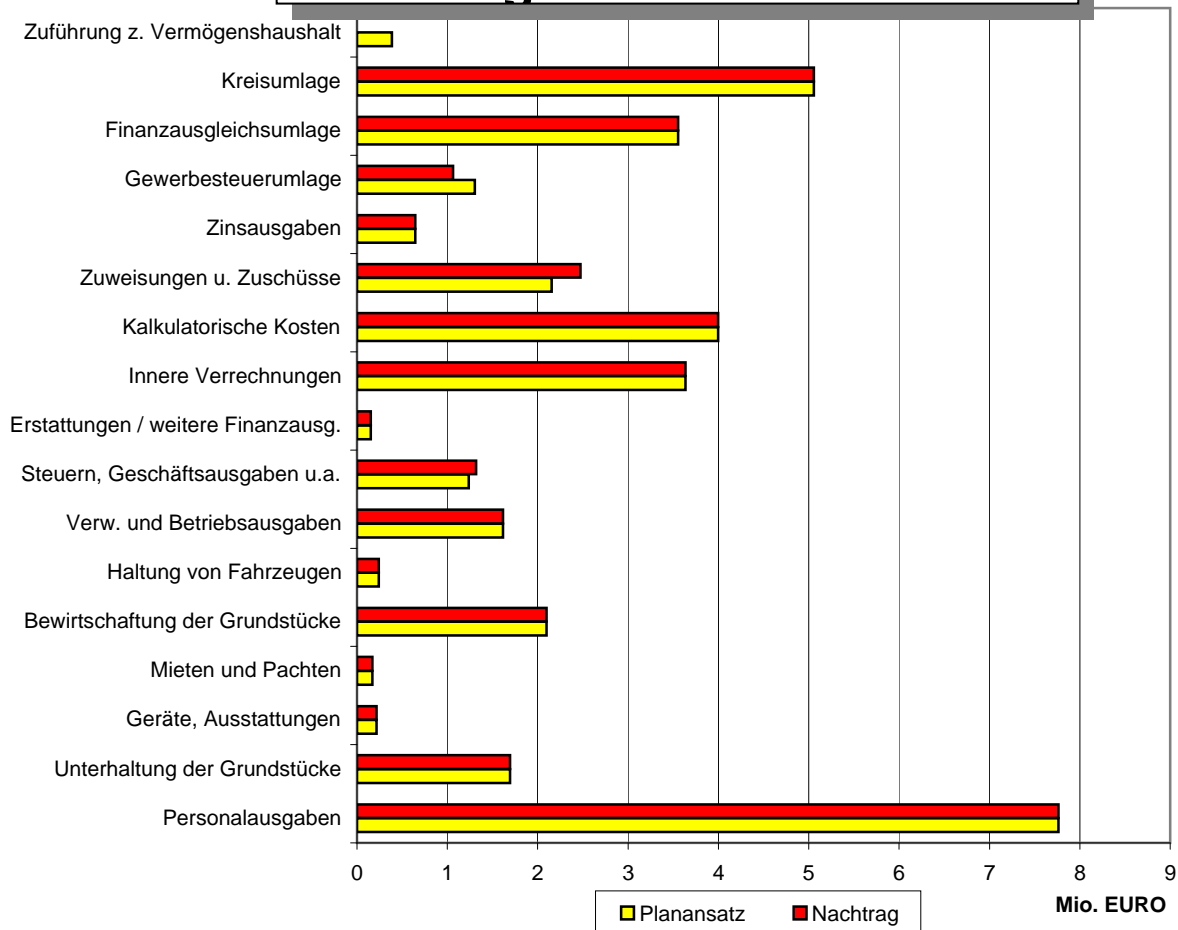
Einnahmen nach Arten



Einnahmen nach Arten Verwaltungshaushalt	Planansatz bisher €	Nachtrag €	Veränderung €
Grundsteuer	1.963.000	1.963.000	0
Gewerbesteuer	7.000.000	5.800.000	-1.200.000
Gdeant. Einkommensteuer	5.441.000	5.145.000	-296.000
Gdeant. Umsatzsteuer	883.000	883.000	0
Andere Steuern u.ä. Einn.	68.000	68.000	0
FAG-Zuw. (Inv.Pauschale)	3.189.000	2.984.300	-204.700
Familienleistungsausgleich	418.000	411.700	-6.300
Gebühren u. ä. Entgelte	2.860.170	2.860.170	0
Einn.a. Verkauf, Mieten, Pachten	2.025.330	2.025.330	0
Erstattungen v. Bund/Land u. a.	818.980	818.980	0
Innere Verrechnungen	3.636.320	3.636.320	0
Zuweisungen und Zuschüsse	2.400.100	2.400.100	0
Sonstige Finanzeinnahmen	1.219.700	1.039.700	-180.000
Kalkulatorische Einnahmen	3.997.400	3.997.400	0
Zuführung v. Vermögensh.	0	1.660.000	1.660.000
Summe:	35.920.000	35.693.000	-227.000

Verwaltungshaushalt 2009

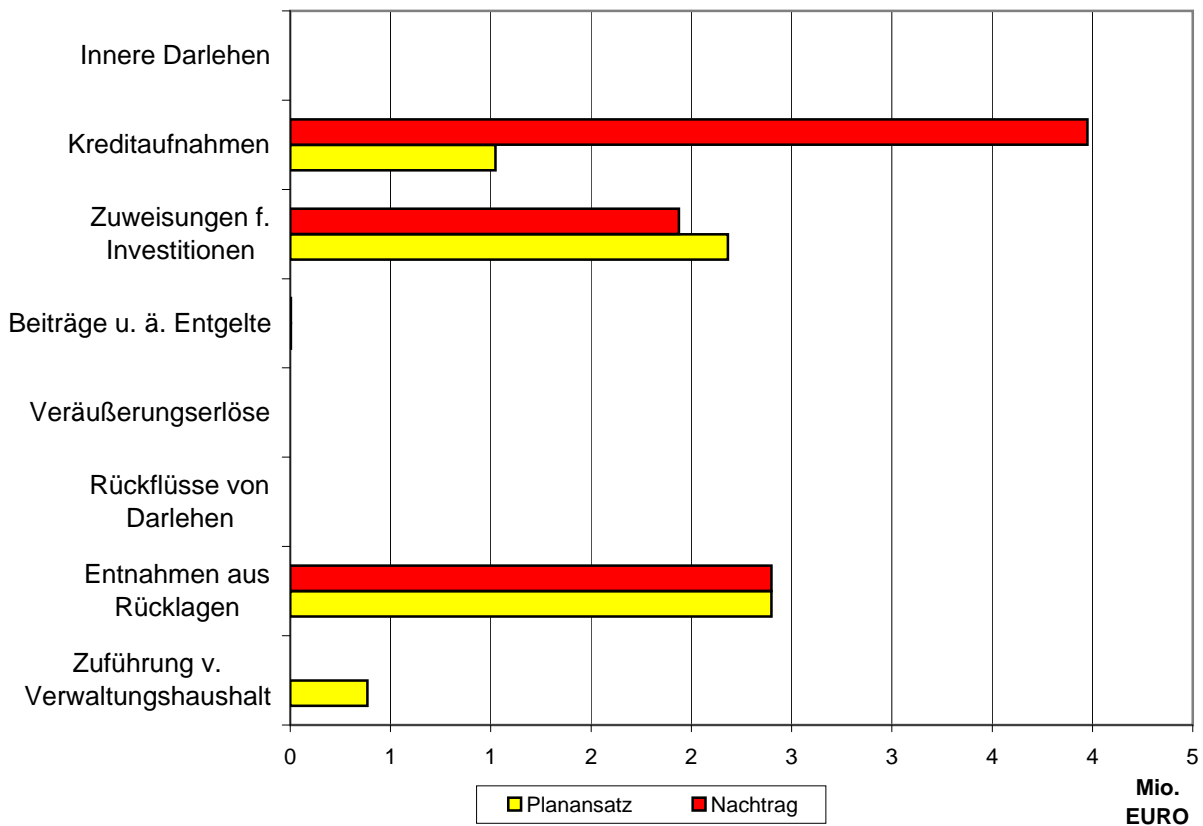
Ausgaben nach Arten



Ausgaben nach Arten Verwaltungshaushalt	Planansatz bisher €	Nachtrag €	Veränderung €
Personalausgaben	7.765.000	7.765.000	0
Unterhaltung der Grundstücke	1.694.150	1.694.150	0
Geräte, Ausstattungen	217.070	217.070	0
Mieten und Pachten	169.570	169.570	0
Bewirtschaftung der Grundstücke	2.096.410	2.096.410	0
Haltung von Fahrzeugen	241.400	241.400	0
Verw. und Betriebsausgaben	1.614.650	1.614.650	0
Steuern, Geschäftsausgaben u.a.	1.236.300	1.317.300	81.000
Erstattungen / weitere Finanzausg.	151.980	151.980	0
Innere Verrechnungen	3.636.320	3.636.320	0
Kalkulatorische Kosten	3.997.400	3.997.400	0
Zuweisungen u. Zuschüsse	2.155.590	2.472.090	316.500
Zinsausgaben	646.000	646.000	0
Gewerbsteuerumlage	1.302.800	1.063.300	-239.500
Finanzausgleichsumlage	3.554.060	3.554.060	0
Kreisumlage	5.056.300	5.056.300	0
Zuführung z. Vermögenshaushalt	385.000	0	-385.000
Summe:	35.920.000	35.693.000	-227.000

Vermögenshaushalt 2009

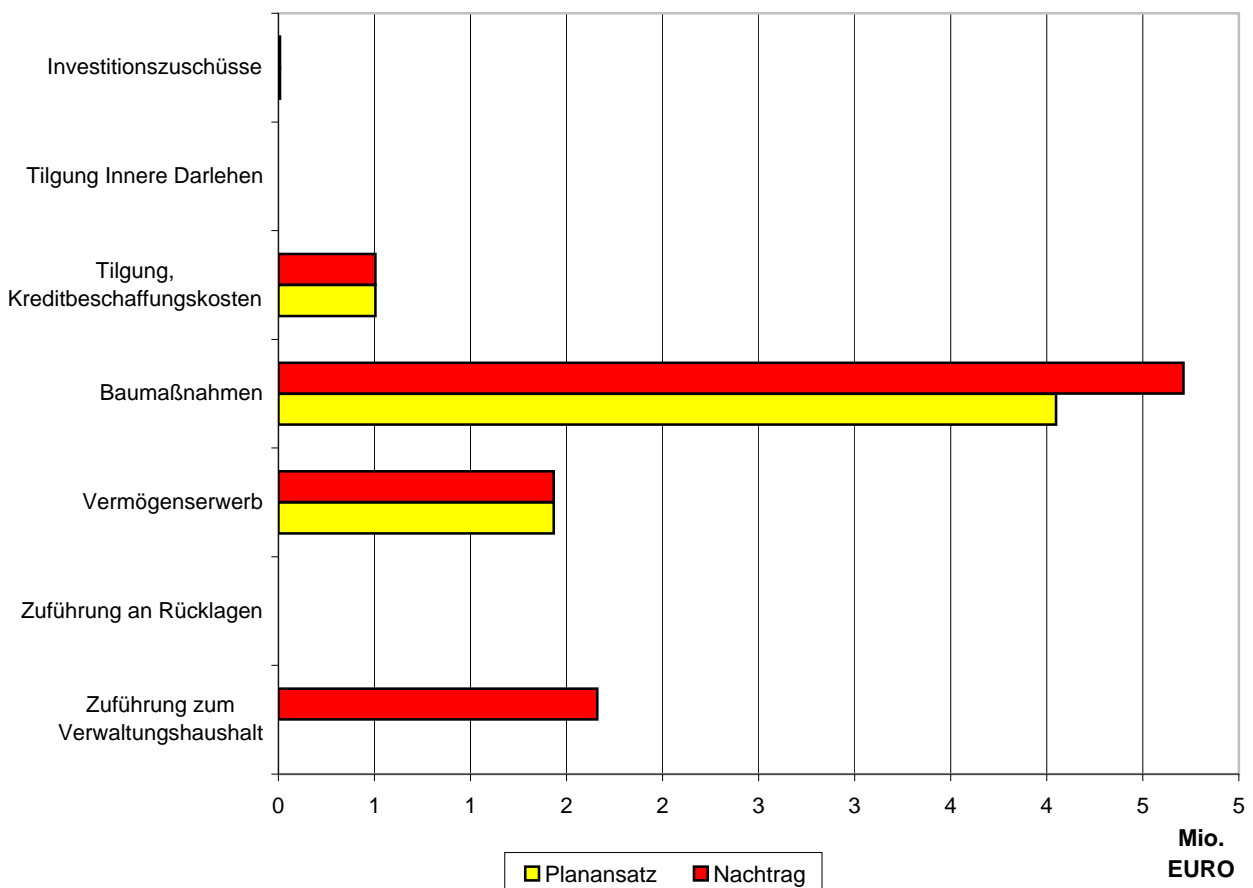
Einnahmen nach Arten



Einnahmen nach Arten Vermögenshaushalt	Planansatz bisher €	Nachtrag €	Veränderungen €
Zuführung v. Verwaltungshaushalt	385.000	0	-385.000
Entnahmen aus Rücklagen	2.400.000	2.400.000	0
Rückflüsse von Darlehen	0	0	0
Veräußerungserlöse	500	500	0
Beiträge u. ä. Entgelte	3.000	3.000	0
Zuweisungen f. Investitionen	2.182.500	1.938.500	-244.000
Kreditaufnahmen	1.023.000	3.975.000	2.952.000
Innere Darlehen	0	0	0
Summe:	5.994.000	8.317.000	2.323.000

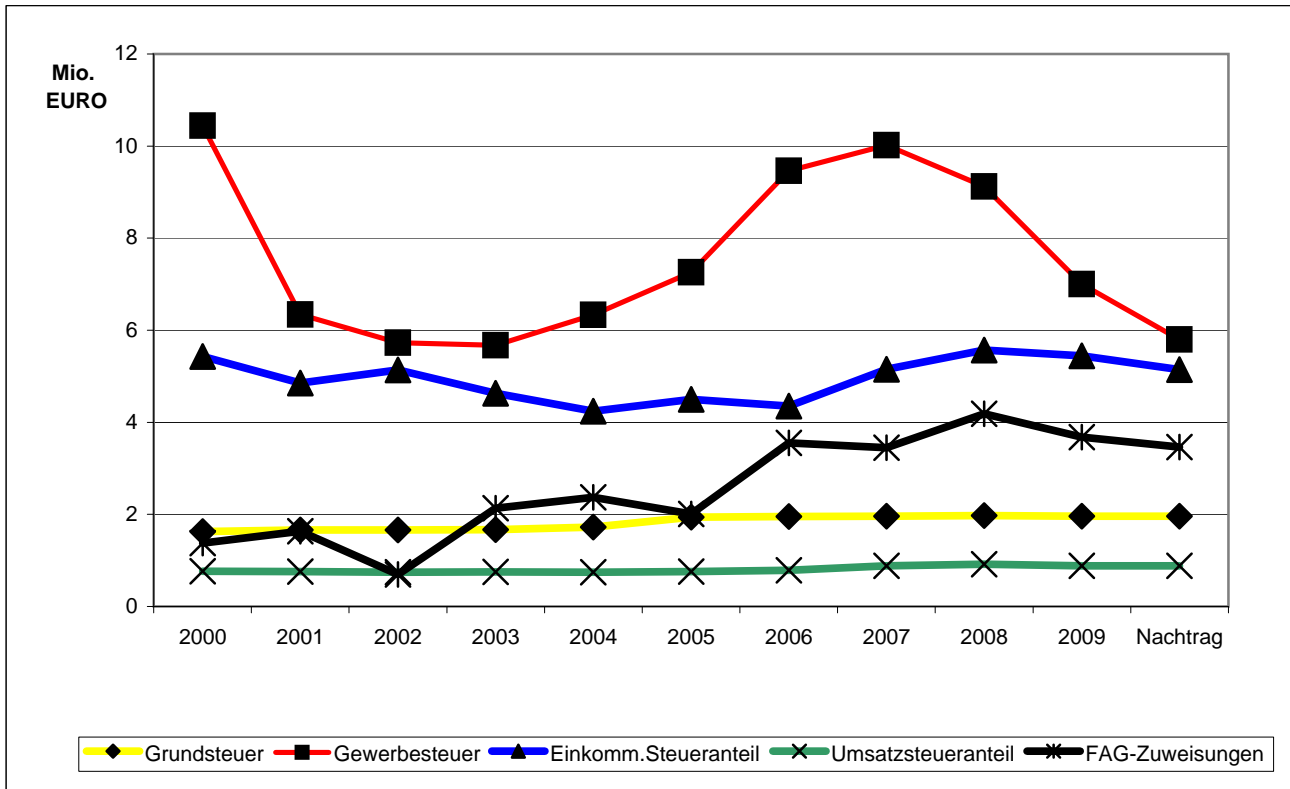
Vermögenshaushalt 2009

Ausgaben nach Arten



Ausgaben nach Arten	Planansatz	Nachtrag	Veränderung
Vermögenshaushalt	bisher €	€	€
Zuführung zum Verwaltungshaushalt	0	1.660.000	1.660.000
Zuführung an Rücklagen	0	0	0
Vermögenserwerb	1.433.100	1.433.100	0
Baumaßnahmen	4.048.100	4.711.100	663.000
Tilgung, Kreditbeschaffungskosten	505.000	505.000	0
Tilgung Innere Darlehen	0	0	0
Investitionszuschüsse	7.800	7.800	0
Summe:	5.994.000	8.317.000	2.323.000

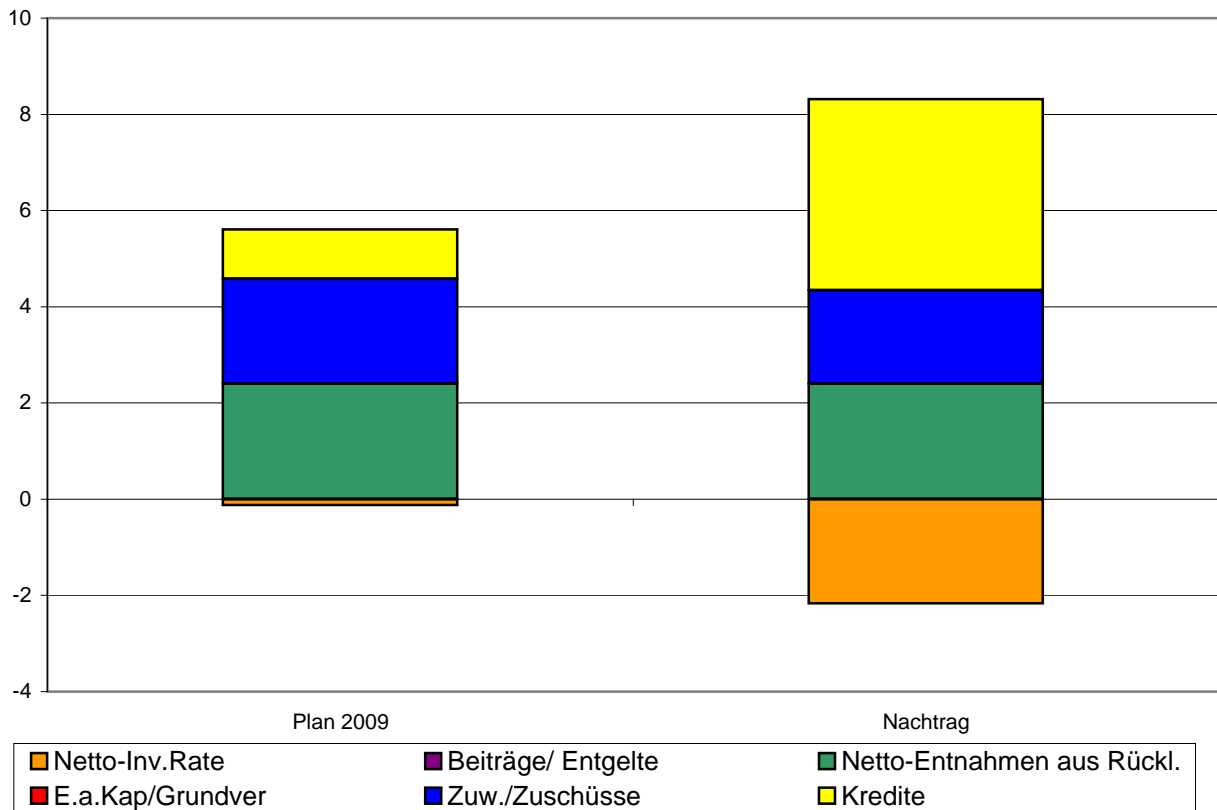
Soll-Aufkommen an Realsteuern, Einkommensteueranteilen u. FAG-Zuweisungen



Jahr	Grundsteuer €	Gewerbesteuer €	Einkommensteueranteil €	Umsatzsteueranteil €	Zuweisungen u. steuerähnl. Einnahmen €
2000	1.626.743	10.442.970	5.429.384	767.176	1.373.431
2001	1.660.611	6.339.610	4.854.955	754.807	1.630.766
2002	1.662.301	5.726.340	5.135.400	743.432	696.381
2003	1.670.849	5.676.056	4.631.027	747.684	2.133.480
2004	1.726.422	6.335.683	4.239.876	746.951	2.371.654
2005	1.943.042	7.256.242	4.499.743	758.629	2.011.361
2006	1.954.609	9.462.604	4.354.372	782.666	3.554.979
2007	1.958.377	10.020.806	5.150.475	883.796	3.449.656
2008	1.974.281	9.119.368	5.566.484	915.349	4.188.529
2009	1.963.000	7.000.000	5.441.000	883.000	3.675.000
Nachtrag	1.963.000	5.800.000	5.145.000	883.000	3.464.000

Finanzierung der Investitionsmaßnahmen

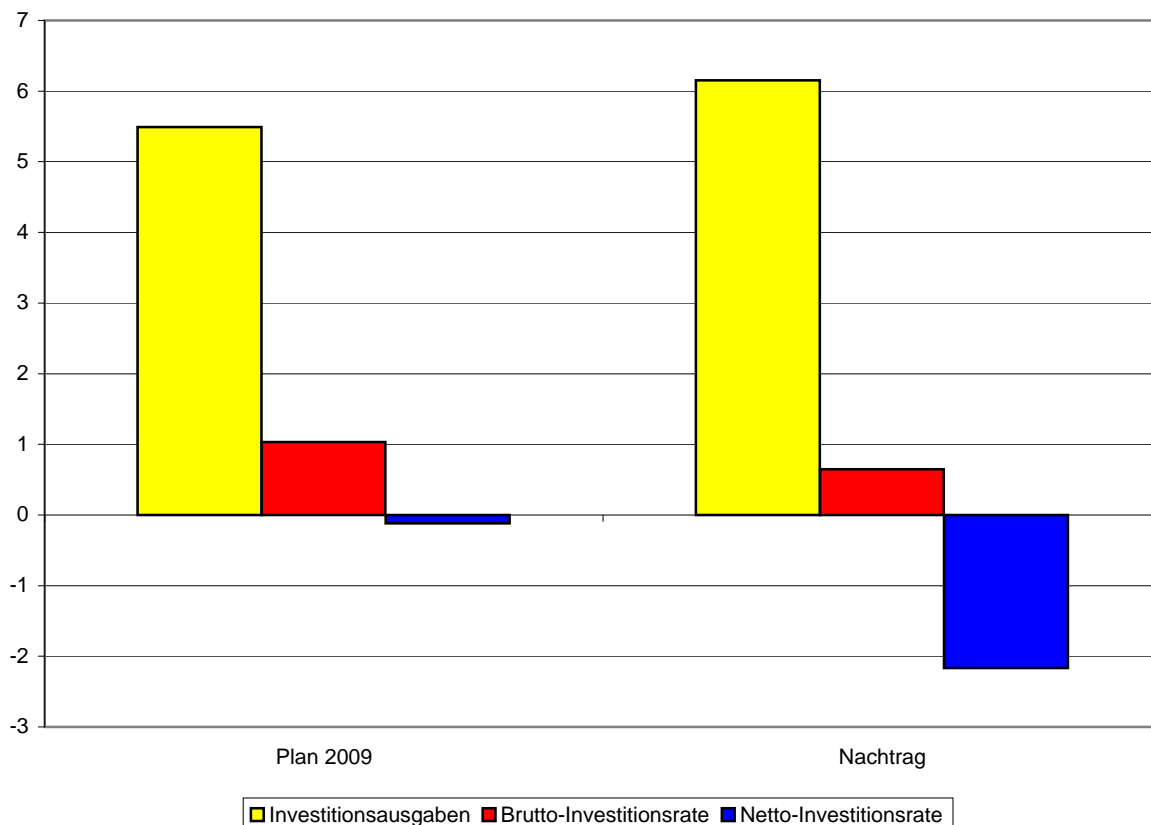
Mio. EURO



	Plan 2009 in Mio.EURO	Nachtrag in Mio. EURO	Veränderung in Mio.EURO
Investitionsausgaben	5,489	6,152	0,663
Zuführung vom Verw.haush.	0,385	0	-0,385
abzügl. o. Tilgung u. Kred.Besch.K.	-0,505	-0,505	0,000
Zuführung zum Verw.HH.	0,000	-1,660	-1,660
verbleiben Netto-Inv.Rate	-0,120	-2,165	-2,045
Beiträge u. ähnl. Entgelte	0,003	0,003	0,000
Netto-Entnahmen aus Rückl.	2,400	2,400	0
Einn.a.Kap. u. Grundverm./Beteil. Veräuß. v. Anlagevermögen	0	0	0
=Eigenmittel	2,283	0,238	-2,045
Zuweisungen u. Zuschüsse	2,183	1,939	-0,244
Kredite/ Innere Darlehen	1,023	3,975	2,952

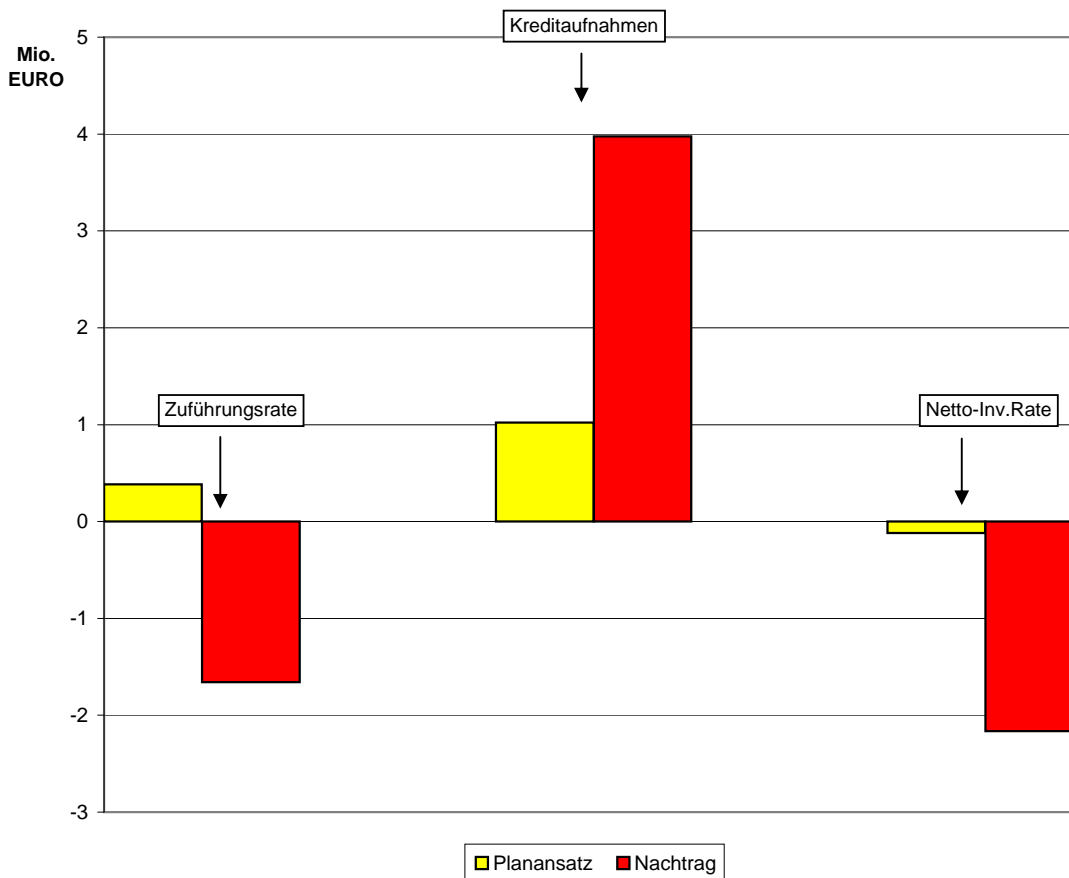
Entwicklung der Brutto- und Netto-Investitionsrate

Mio. EURO



	Plan 2009 in Mio. EURO	Nachtrag in Mio. EURO	Veränderung in Mio. EURO
Investitionsausgaben	5,489	6,152	0,663
Zuführung v. Verwaltungshaushalt	0,385	0	-0,385
zuzüglich Zinsausgaben	0,646	0,646	0
Brutto-Investitionsrate	1,031	0,646	-0,385
Zuführung v. Verwaltungshaushalt	0,385	0	-0,385
abzügl. o. Tilgung u. Kred.Besch.K.	-0,505	-0,505	0,000
abzügl. Zuführung zum Verw.Haush.	0,000	-1,660	0,000
verbleiben Netto-Inv.Rate	-0,120	-2,165	-2,045
Finanzierungsanteil a.d. Invest. in %	-2,2	-35,2	

Nachtragshaushalt 2009



	Planansatz bisher €	Nachtrag €	Veränderung €
Zuführungsrate	385.000	-1.660.000	-2.045.000
Kreditaufnahmen	1.023.000	3.975.000	2.952.000
Netto-Investitionsrate	-120.000	-2.165.000	-2.045.000

	Planansatz bisher	Nachtrag
Voraussichtlicher Schuldenstand per 31.12.09	14.139.628	16.563.469
Voraussichtliche Pro-Kopf-Verschuldung per 31.12.09	931	1.091
Einwohnerzahl	15.180	

STADT EBERBACH
RHEIN-NECKAR-KREIS

NACHTRAGSHAUSHALTSPLAN

VERWALTUNGSHAUSHALT

für das

Haushaltsjahr 2009

**Nachtragshaushaltsplan 2009
Verwaltungshaushalt**

Einzelplan 0 Allgemeine Verwaltung

Haushaltsstelle			Haushaltsansatz			Bew. Stelle
Nr.	Bezeichnung	HH- Vermerk	Ansatz Neu EUR	Ansatz bisher EUR	Mehr/Weniger EUR	
1	2	3	4	5	6	7
1.0200 653100	Hauptverwaltung Stellenausschreibungen		50.100	2.100	48.000	
1.0300 261100	Kämmerei GewSt. Erstattungs-/Nachzahlungszinsen		100.000	280.000	180.000-	
	Veränderte Ansätze Einnahmen		100.000	280.000	180.000-	
	Unveränderte Ansätze Einnahmen		377.790	377.790	0	
	Summe Einnahmen		477.790	657.790	180.000-	
	Veränderte Ansätze Ausgaben		50.100	2.100	48.000	
	Unveränderte Ansätze Ausgaben		3.172.640	3.172.640	0	
	Summe Ausgaben		3.222.740	3.174.740	48.000	

**Nachtragshaushaltsplan 2009
Verwaltungshaushalt**

Einzelplan 4 Soziale Sicherung

Haushaltsstelle			Haushaltsansatz			Bew. Stelle
Nr.	Bezeichnung	HH- Vermerk	Ansatz Neu EUR	Ansatz bisher EUR	Mehr/Weniger EUR	
1	2	3	4	5	6	7
1.4640	Förderung von Kindergärten/ Tageseinrichtungen					
700000	Zuschüsse für lfd. Zwecke f. Kindergärten		1.673.500	1.557.000	116.500	
700100	Zusch. f. lfd. Zwecke Kleinkindbetreuung		200.000	0	200.000	
700000	Anhebung des Personalschlüssel auf den gesetzlich vorgegebenen Stellenschlüssel . Bisher von den Kindergärten unberücksichtigt.					
700100	Gesetzliche Regelung vom 03.03.2009 (rückwirkend zum 01.01.2009 in Kraft getreten.) Träger von Einrichtungen oder Gruppen, die in die Bedarfsplanung aufgenommen sind, erhalten einen Zuschuss in Höhe von mind. 68% der Betriebsausgaben.					
	Veränderte Ansätze Einnahmen		0	0	0	
	Unveränderte Ansätze Einnahmen		614.400	614.400	0	
	Summe Einnahmen		614.400	614.400	0	
	Veränderte Ansätze Ausgaben		1.873.500	1.557.000	316.500	
	Unveränderte Ansätze Ausgaben		446.030	446.030	0	
	Summe Ausgaben		2.319.530	2.003.030	316.500	

**Nachtragshaushaltsplan 2009
Verwaltungshaushalt**

Einzelplan 7 Öffentliche Einrichtungen, Wirtschaftsförderung

Haushaltsstelle			Haushaltsansatz			Bew. Stelle
Nr.	Bezeichnung	HH- Vermerk	Ansatz Neu EUR	Ansatz bisher EUR	Mehr/Weniger EUR	
1	2	3	4	5	6	7
1.7010 641000	Klärwerk/Pumpwerke/RÜB/HS /Verb.L Leitung.zu Ortst. Abwasserabgabe (ohne Kleineinleiterabg.)	GD	153.000	120.000	33.000	
	Veränderte Ansätze Einnahmen		0	0	0	
	Unveränderte Ansätze Einnahmen		6.212.800	6.212.800	0	
	Summe Einnahmen		6.212.800	6.212.800	0	
	Veränderte Ansätze Ausgaben		153.000	120.000	33.000	
	Unveränderte Ansätze Ausgaben		6.373.490	6.373.490	0	
	Summe Ausgaben		6.526.490	6.493.490	33.000	

**Nachtragshaushaltsplan 2009
Verwaltungshaushalt**

Einzelplan 9 Allgemeine Finanzwirtschaft

Haushaltsstelle			Haushaltsansatz			Bew. Stelle
Nr.	Bezeichnung	HH- Vermerk	Ansatz Neu EUR	Ansatz bisher EUR	Mehr/Weniger EUR	
1	2	3	4	5	6	7
1.9000	Steuern, allgm.Zuweisungen u. allgm. Umlagen					
003000	Gewerbesteuer	UD	5.800.000	7.000.000	1.200.000-	
010000	Einkommensteueranteil		5.145.000	5.441.000	296.000-	
041000	FAG Schlüsselzuw.n. mang. Steuerkraft	UD	2.441.700	2.599.000	157.300-	
041100	FAG Investitionspauschale	UD	542.600	590.000	47.400-	
091000	FAG Familienleistungsausgleich	UD	411.700	418.000	6.300-	
810000	Gewerbesteuerumlage	GD UD	1.063.300	1.302.800	239.500-	
1.9100	Sonstige allgemeine Finanzwirtschaft					
280000	Zuführungen vom Vermögenshaushalt		1.660.000	0	1.660.000	
860000	Zuführung zum Vermögenshaushalt		0	385.000	385.000-	
	Veränderte Ansätze Einnahmen		16.001.000	16.048.000	47.000-	
	Unveränderte Ansätze Einnahmen		6.368.550	6.368.550	0	
	Summe Einnahmen		22.369.550	22.416.550	47.000-	
	Veränderte Ansätze Ausgaben		1.063.300	1.687.800	624.500-	
	Unveränderte Ansätze Ausgaben		9.899.310	9.899.310	0	
	Summe Ausgaben		10.962.610	11.587.110	624.500-	

NACHTRAGSHAUSHALTSPLAN

GESAMTPLAN

VERWALTUNGSHAUSHALT

für das

Haushaltsjahr 2009

Gesamtplan NACHTRAG 2009

Teil1: Zusammenfassung der Einnahmen, Ausgaben und Verpflichtungsermächtigungen Verwaltungshaushalt

EPL 0 Allgemeine Verwaltung

Unterabschnitt		Ansatz neu			Ansatz bisher		Mehr/Weniger	
Nr.	Bezeichnung	Einnahmen EUR	Ausgaben EUR	Verpfl.-Erm. EUR	Einnahmen EUR	Ausgaben EUR	Einnahmen EUR	Ausgaben EUR
1	2	3	4	5	6	7	8	9
0010	Gemeindeorgane	24.900	390.750	0	24.900	390.750	0	0
0200	Hauptverwaltung	20.950	526.050	0	20.950	478.050	0	48.000
0220	Personalamt	73.400	224.960	0	73.400	224.960	0	0
0230	Rechtsamt	5.800	114.620	0	5.800	114.620	0	0
0300	Kämmerei	174.150	460.800	0	354.150	460.800	180.000-	0
0310	Stadtkasse	37.200	243.160	0	37.200	243.160	0	0
0340	Steuerverwaltung	10.920	55.470	0	10.920	55.470	0	0
0350	Liegenschaftsverwaltung	1.600	134.870	0	1.600	134.870	0	0
0500	Standesamt	19.600	77.920	0	19.600	77.920	0	0
0520	Wahlen	14.000	81.200	0	14.000	81.200	0	0
0600	Verwaltungsgebäude und Einrichtung ges. Verwaltung	18.120	397.120	0	18.120	397.120	0	0
0610	Datenverarbeitung	360	200.290	0	360	200.290	0	0
0650	Telefonzentrale/Postdienst	20.000	74.290	0	20.000	74.290	0	0
0660	Vervielfältigungsstelle	56.470	56.470	0	56.470	56.470	0	0
0670	Zentrale Versicherungen	0	80.000	0	0	80.000	0	0
0800	Einrichtungen für Verwaltungsangehörige	320	103.600	0	320	103.600	0	0
0830	Personalrat	0	1.170	0	0	1.170	0	0
	Summe Einzelplan 0	477.790	3.222.740	0	657.790	3.174.740	180.000-	48.000

Gesamtplan NACHTRAG 2009

Teil1: Zusammenfassung der Einnahmen, Ausgaben und Verpflichtungsermächtigungen Verwaltungshaushalt

EPL 1 Öffentliche Sicherheit und Ordnung

Unterabschnitt		Ansatz neu			Ansatz bisher		Mehr/Weniger	
Nr.	Bezeichnung	Einnahmen EUR	Ausgaben EUR	Verpfl.-Erm. EUR	Einnahmen EUR	Ausgaben EUR	Einnahmen EUR	Ausgaben EUR
1	2	3	4	5	6	7	8	9
1110	Ordnungsamt (Teilw. Bürgerbüro)	127.200	252.240	0	127.200	252.240	0	0
1130	Vergleichsbehörde	100	2.250	0	100	2.250	0	0
1140	Grundbuchamt	67.650	195.170	0	67.650	195.170	0	0
1150	Passamt/Einwohnermeldeamt/Fundbüro (Bürgerbüro)	55.300	192.010	0	55.300	192.010	0	0
1170	Obdachlosenangelegenheiten	35.000	102.100	0	35.000	102.100	0	0
1180	Tierschutz	0	11.930	0	0	11.930	0	0
1200	Umweltamt	0	58.080	0	0	58.080	0	0
1310	Feuerwehren	50.250	252.310	0	50.250	252.310	0	0
1400	Katastrophenschutz	0	13.850	0	0	13.850	0	0
1410	Technisches Hilfswerk	2.240	6.600	0	2.240	6.600	0	0
1420	Hochwasser-/Unwetterschäden/Folgebeseitigung	0	4.500	0	0	4.500	0	0
	Summe Einzelplan 1	337.740	1.091.040	0	337.740	1.091.040	0	0

Gesamtplan NACHTRAG 2009

Teil1: Zusammenfassung der Einnahmen, Ausgaben und Verpflichtungsermächtigungen Verwaltungshaushalt

EPL 2 Schulen

Unterabschnitt		Ansatz neu			Ansatz bisher		Mehr/Weniger	
Nr.	Bezeichnung	Einnahmen EUR	Ausgaben EUR	Verpfl.-Erm. EUR	Einnahmen EUR	Ausgaben EUR	Einnahmen EUR	Ausgaben EUR
1	2	3	4	5	6	7	8	9
2111	Dr.Weiss-Grundschule	15.250	269.290	0	15.250	269.290	0	0
2112	Steige-Grundschule	500	189.010	0	500	189.010	0	0
2130	Hauptschule mit Werkrealschule	239.690	329.470	0	239.690	329.470	0	0
2180	Schulförderklasse an der Dr.Weiß-Schule	2.200	11.000	0	2.200	11.000	0	0
2210	Realschule	355.500	449.090	0	355.500	449.090	0	0
2300	Hohenstaufen-Gymnasium	564.100	837.200	0	564.100	837.200	0	0
2700	Förderschule	80.850	122.940	0	80.850	122.940	0	0
2900	Schülerbeförderung	14.000	14.000	0	14.000	14.000	0	0
2910	Mensa Steige-Schulzentrum	0	80.920	0	0	80.920	0	0
2911	Schülerhort, Randzeitenbetreuung Dr-Weiß-Schule	120.010	157.130	0	120.010	157.130	0	0
2912	Randzeitenbetreuung Steige GS	38.400	48.970	0	38.400	48.970	0	0
2913	Mensa Hohenstaufen-Gymnasium	0	32.880	0	0	32.880	0	0
2950	Übrige schulische Aufgaben	0	61.530	0	0	61.530	0	0
2951	Heizzentrale Schulzentrum Steige	2.400	1.000	0	2.400	1.000	0	0
2952	Schulsozialarbeiter	0	94.690	0	0	94.690	0	0
	Summe Einzelplan 2	1.432.900	2.699.120	0	1.432.900	2.699.120	0	0

Gesamtplan NACHTRAG 2009

Teil1: Zusammenfassung der Einnahmen, Ausgaben und Verpflichtungsermächtigungen Verwaltungshaushalt

EPL 3 Wissenschaft, Forschung und Kulturpflege

Unterabschnitt		Ansatz neu			Ansatz bisher		Mehr/Weniger	
Nr.	Bezeichnung	Einnahmen EUR	Ausgaben EUR	Verpfl.-Erm. EUR	Einnahmen EUR	Ausgaben EUR	Einnahmen EUR	Ausgaben EUR
1	2	3	4	5	6	7	8	9
3000	Verwaltung kultureller Angelegenheiten	20.700	118.240	0	20.700	118.240	0	0
3100	Stadtarchiv	57.850	175.300	0	57.850	175.300	0	0
3211	Museum der Stadt Eberbach	850	39.410	0	850	39.410	0	0
3212	Ausstellungen	0	5.100	0	0	5.100	0	0
3310	Theater/ Konzerte/ Musikpflege	13.000	57.990	0	13.000	57.990	0	0
3330	Musikschule Eberbach e.V.	10.200	126.660	0	10.200	126.660	0	0
3410	Heimatpflege	10.000	82.480	0	10.000	82.480	0	0
3420	Eberbacher Geschichtsblatt	7.800	26.730	0	7.800	26.730	0	0
3430	Stadtbiläum (775 Jahrfeier)	0	0	0	0	0	0	0
3440	Sonstige Kunstpflege	0	0	0	0	0	0	0
3450	Jahresmünzen	100	100	0	100	100	0	0
3500	Volkshochschule Eberbach-Neckargemünd	0	62.250	0	0	62.250	0	0
3520	Stadtbücherei	14.400	172.740	0	14.400	172.740	0	0
3550	Sonstige Volksbildung	0	0	0	0	0	0	0
3600	Naturschutz- u. Landschaftspflege	8.000	17.000	0	8.000	17.000	0	0
3650	Denkmalpflege	0	9.200	0	0	9.200	0	0
3700	Kirchliche Angelegenheiten	0	0	0	0	0	0	0
	Summe Einzelplan 3	142.900	893.200	0	142.900	893.200	0	0

Gesamtplan NACHTRAG 2009

Teil1: Zusammenfassung der Einnahmen, Ausgaben und Verpflichtungsermächtigungen Verwaltungshaushalt

EPL 4 Soziale Sicherung

Unterabschnitt		Ansatz neu			Ansatz bisher		Mehr/Weniger	
Nr.	Bezeichnung	Einnahmen EUR	Ausgaben EUR	Verpfl.-Erm. EUR	Einnahmen EUR	Ausgaben EUR	Einnahmen EUR	Ausgaben EUR
1	2	3	4	5	6	7	8	9
4000	Sozialamt (allgem.Sozialdienst, teilw. Bürgerbüro)	0	166.730	0	0	166.730	0	0
4350	Durchwandererheim	0	0	0	0	0	0	0
4511	Jugendarbeit/Sozialarbeit	2.500	92.270	0	2.500	92.270	0	0
4601	Jugendtreff in der Dr.Weiß-Schule	0	47.600	0	0	47.600	0	0
4602	Jugendzeitplatz	13.900	23.850	0	13.900	23.850	0	0
4603	Jugendtreffplatz "In der Au"	500	500	0	500	500	0	0
4640	Förderung von Kindergärten/ Tageseinrichtungen	597.500	1.975.730	0	597.500	1.659.230	0	316.500
4700	Förd.d.Wohlfahrtspflege (ohne Altenarbeit)	0	2.500	0	0	2.500	0	0
4980	Sonstige soziale Angelegenheiten	0	10.350	0	0	10.350	0	0
	Summe Einzelplan 4	614.400	2.319.530	0	614.400	2.003.030	0	316.500

Gesamtplan NACHTRAG 2009

Teil1: Zusammenfassung der Einnahmen, Ausgaben und Verpflichtungsermächtigungen Verwaltungshaushalt

EPL 5 Gesundheit, Sport, Erholung

Unterabschnitt		Ansatz neu			Ansatz bisher		Mehr/Weniger	
Nr.	Bezeichnung	Einnahmen EUR	Ausgaben EUR	Verpfl.-Erm. EUR	Einnahmen EUR	Ausgaben EUR	Einnahmen EUR	Ausgaben EUR
1	2	3	4	5	6	7	8	9
5410	Rettungsdienst	0	4.000	0	0	4.000	0	0
5450	Desinfektor	100	800	0	100	800	0	0
5470	Sonstige Einrichtungen u. Maßn. d. Gesundheitspflege	0	3.500	0	0	3.500	0	0
5471	Drogen- u. Suchtberatungsstelle	0	13.500	0	0	13.500	0	0
5500	Förderung des Sports	0	434.050	0	0	434.050	0	0
5501	Frühlingslauf Eberbach	6.000	6.000	0	6.000	6.000	0	0
5610	Sporthalle/ Mehrzweckhalle Rockenau	1.500	15.650	0	1.500	15.650	0	0
5611	Mehrzweck-/ Sporthalle Dr.Weiß-Schule	124.740	124.740	0	124.740	124.740	0	0
5612	Sporthalle Steige-Schule	50.870	50.870	0	50.870	50.870	0	0
5613	Sporthalle Ittertal mit Freisportanlage	202.740	202.740	0	202.740	202.740	0	0
5614	Hohenstaufen-Sporthalle mit Freisportanlage	451.740	451.740	0	451.740	451.740	0	0
5620	Stadien, Sportplätze u. Bolzplätze	110.560	110.560	0	110.560	110.560	0	0
5621	Sportlerheim	41.050	41.050	0	41.050	41.050	0	0
5800	Park- und Gartenanlagen	0	276.960	0	0	276.960	0	0
5810	Stadtgärtnerei	0	0	0	0	0	0	0
5830	Öffentliche Spielplätze	0	134.130	0	0	134.130	0	0
5900	Sonstige Erholungseinrichtungen	3.100	7.760	0	3.100	7.760	0	0
5910	Camping-Park	19.250	40.000	0	19.250	40.000	0	0
	Summe Einzelplan 5	1.011.650	1.918.050	0	1.011.650	1.918.050	0	0

Gesamtplan NACHTRAG 2009

Teil1: Zusammenfassung der Einnahmen, Ausgaben und Verpflichtungsermächtigungen Verwaltungshaushalt

EPL 6 Bau- und Wohnungswesen, Verkehr

Unterabschnitt		Ansatz neu			Ansatz bisher		Mehr/Weniger	
Nr.	Bezeichnung	Einnahmen EUR	Ausgaben EUR	Verpfl.-Erm. EUR	Einnahmen EUR	Ausgaben EUR	Einnahmen EUR	Ausgaben EUR
1	2	3	4	5	6	7	8	9
6000	Bauverwaltung	56.950	361.520	0	56.950	361.520	0	0
6010	Hochbauverwaltung	1.200	98.160	0	1.200	98.160	0	0
6020	Tiefbauverwaltung	69.000	135.450	0	69.000	135.450	0	0
6100	Ortsplanung	15.700	240.900	0	15.700	240.900	0	0
6121	Gutachterausschuss	7.000	12.020	0	7.000	12.020	0	0
6130	Bauordnung	0	43.720	0	0	43.720	0	0
6200	Wohnungsbauförderung und Wohnungsfürsorge	0	7.200	0	0	7.200	0	0
6300	Gemeindestraßen	98.150	1.580.500	0	98.150	1.580.500	0	0
6310	Brücken	0	22.300	0	0	22.300	0	0
6600	Bundes- und Landesstraßen	0	0	0	0	0	0	0
6700	Straßenbeleuchtung	3.300	273.700	0	3.300	273.700	0	0
6750	Straßenreinigung-Winterdienst	1.000	346.490	0	1.000	346.490	0	0
6800	Einrichtungen für den ruhenden Verkehr	200.000	85.690	0	200.000	85.690	0	0
6900	Wasserläufe, Wasserbau	0	58.810	0	0	58.810	0	0
	Summe Einzelplan 6	452.300	3.266.460	0	452.300	3.266.460	0	0

Gesamtplan NACHTRAG 2009

Teil1: Zusammenfassung der Einnahmen, Ausgaben und Verpflichtungsermächtigungen Verwaltungshaushalt

EPL 7 Öffentliche Einrichtungen, Wirtschaftsförderung

Unterabschnitt		Ansatz neu			Ansatz bisher		Mehr/Weniger	
Nr.	Bezeichnung	Einnahmen EUR	Ausgaben EUR	Verpfl.-Erm. EUR	Einnahmen EUR	Ausgaben EUR	Einnahmen EUR	Ausgaben EUR
1	2	3	4	5	6	7	8	9
7010	Klärwerk/Pumpwerke/RÜB/HS /Verb.Leitung.zu Ortst.	2.373.750	2.457.800	0	2.373.750	2.424.800	0	33.000
7011	Kleineinleitungen	0	1.000	0	0	1.000	0	0
7050	Kanalisation einschließl. Sonderbauwerke	1.070.050	1.141.690	0	1.070.050	1.141.690	0	0
7240	Altlastenbeseitigung	40.000	42.000	0	40.000	42.000	0	0
7310	Wochenmärkte	38.000	13.900	0	38.000	13.900	0	0
7330	Kuckucksmarkt	79.700	79.700	0	79.700	79.700	0	0
7340	Frühlingsfest	18.300	28.900	0	18.300	28.900	0	0
7400	Schlacht- und Viehhöfe	2.200	21.700	0	2.200	21.700	0	0
7500	Bestattungswesen	378.800	379.150	0	378.800	379.150	0	0
7501	Bestattungswesen (Pflege besonderer Gräber)	4.500	5.500	0	4.500	5.500	0	0
7620	Öffentliche Uhren	0	900	0	0	900	0	0
7630	Anschlagsäulen,Plakattafeln u. so. Werbeeinricht.	2.700	1.100	0	2.700	1.100	0	0
7650	Öffentliche Bedürfnisanstalten	0	36.600	0	0	36.600	0	0
7660	Tierkörperbeseitigung	0	100	0	0	100	0	0
7710	Städt. Servicebetriebe Bauhof/ Stadtgärtnerei	2.049.100	2.049.100	0	2.049.100	2.049.100	0	0
7800	Allg. Landwirtschaftl. Angelegenheiten	50	4.500	0	50	4.500	0	0
7820	Zuchtierhaltung	0	200	0	0	200	0	0
7830	Wirtschaftswege	0	38.100	0	0	38.100	0	0
7900	Tourismus	22.300	137.950	0	22.300	137.950	0	0
7910	Förd. v. Wirtschaft und Verkehr/ Stadtmarketing	133.350	86.600	0	133.350	86.600	0	0
	Summe Einzelplan 7	6.212.800	6.526.490	0	6.212.800	6.493.490	0	33.000

Gesamtplan NACHTRAG 2009

Teil1: Zusammenfassung der Einnahmen, Ausgaben und Verpflichtungsermächtigungen Verwaltungshaushalt

EPL 8 Wirtschaftliche Unternehmen, allgem. Grund- u. Sondervermögen

Unterabschnitt		Ansatz neu			Ansatz bisher		Mehr/Weniger	
Nr.	Bezeichnung	Einnahmen EUR	Ausgaben EUR	Verpfl.-Erm. EUR	Einnahmen EUR	Ausgaben EUR	Einnahmen EUR	Ausgaben EUR
1	2	3	4	5	6	7	8	9
8100	Elektrizitätsversorgung	45.000	0	0	45.000	0	0	0
8300	Stadtwerke Eberbach	667.000	0	0	667.000	0	0	0
8400	Stadthalle	189.500	523.050	0	189.500	523.050	0	0
8500	Wein- und Obstbau	0	0	0	0	0	0	0
8550	Forstbetrieb -Verwaltung-	8.150	376.980	0	8.150	376.980	0	0
8551	Forst -Holzernte-	1.150.500	432.400	0	1.150.500	432.400	0	0
8552	Forst -Ernte von Nebenerzeugnissen-	6.200	1.350	0	6.200	1.350	0	0
8553	Forst -Bestandsbegründung-	1.150	16.200	0	1.150	16.200	0	0
8554	Forst -Bestandspflege-	0	20.650	0	0	20.650	0	0
8555	Forst -Jagd und Schutz gegen Wild-	85.710	15.570	0	85.710	15.570	0	0
8556	Forst -Übriger Forstschutz-	0	16.550	0	0	16.550	0	0
8557	Forst -Wege und Brücken-	1.050	81.750	0	1.050	81.750	0	0
8558	Forst -Maschinen und Fuhrpark-	0	125.550	0	0	125.550	0	0
8559	Forst -Sonstige Betriebsbereiche	142.840	261.600	0	142.840	261.600	0	0
8720	Tiefgarage Leopoldsplatz	65.980	243.920	0	65.980	243.920	0	0
8810	Wohn- u. Geschäftsgebäude	215.790	578.260	0	215.790	578.260	0	0
8811	Energie-Management bebaute Grundstücke	0	30.000	0	0	30.000	0	0
8820	Unbebaute Grundstücke	37.700	57.370	0	37.700	57.370	0	0
8830	Sonstiges Grundvermögen	11.900	60	0	11.900	60	0	0
8910	Harald-Stoess-Stiftung	5.100	5.100	0	5.100	5.100	0	0
8930	Stiftung Jugendaustausch mit Partnerstädten	7.400	7.400	0	7.400	7.400	0	0
	Summe Einzelplan 8	2.640.970	2.793.760	0	2.640.970	2.793.760	0	0

Gesamtplan NACHTRAG 2009

Teil1: Zusammenfassung der Einnahmen, Ausgaben und Verpflichtungsermächtigungen Verwaltungshaushalt

EPL 9 Allgemeine Finanzwirtschaft

Unterabschnitt		Ansatz neu			Ansatz bisher		Mehr/Weniger	
Nr.	Bezeichnung	Einnahmen EUR	Ausgaben EUR	Verpfl.-Erm. EUR	Einnahmen EUR	Ausgaben EUR	Einnahmen EUR	Ausgaben EUR
1	2	3	4	5	6	7	8	9
9000	Steuern, allgm.Zuweisungen u. allgm. Umlagen	17.255.000	9.673.660	0	18.962.000	9.913.160	1.707.000-	239.500-
9100	Sonstige allgemeine Finanzwirtschaft	5.114.550	1.288.950	0	3.454.550	1.673.950	1.660.000	385.000-
	Summe Einzelplan 9	22.369.550	10.962.610	0	22.416.550	11.587.110	47.000-	624.500-
0-9	Summe Verwaltungshaushalt	35.693.000	35.693.000	0	35.920.000	35.920.000	227.000-	227.000-
	Summe Gesamthaushalt	35.693.000	35.693.000	0	35.920.000	35.920.000	227.000-	227.000-

NACHTRAGSHAUSHALTSPLAN

VERMÖGENSHAUSHALT

für das

Haushaltsjahr 2009

**Nachtragshaushaltsplan 2009
Vermögenshaushalt**

Einzelplan 2 Schulen

Haushaltsstelle			Haushaltsansatz					Bew. Stelle
Nr.	Bezeichnung	HH-Vermerk	Ansatz Neu EUR	Ansatz bisher EUR	Mehr/Weniger EUR	Verpfl. Erm. (bish.) EUR	Gesamteinnahmen/-ausgaben EUR	
1	2	3	4	5	6	7	8	9
2.2300	Hohenstaufen-Gymnasium							
2.2300	001 Hohenstaufen Gymnasium							
362000	ZS Land (Bildungspauschale)		166.000	0	166.000			
941000	Dachsanierung (BA 1)		187.000	0	187.000			
							(160.000)	
942000	Erneuerung Zentral-Heizanlage		178.400	0	178.400		232.000	
							(232.000)	
947000	Schließanlage		21.000	0	21.000			
941000	siehe Drucksache-Nr. 2009-157							
942000	siehe Drucksache-Nr. 2009-125							
947000	siehe Verwaltungsentscheidung Nr. 2009-205							
2.2300	002 Gymnasium-Erweiterung							
940000	Hochbaumassnahme	GD	860.000	135.000	725.000		1.937.000	(1.937.000)
	Veränderte Ansätze Einnahmen		166.000	0	166.000			
	Unveränderte Ansätze Einnahmen		366.000	366.000	0		5.546.600-	(5.546.600-)
	Summe Einnahmen		532.000	366.000	166.000		5.546.600-	(5.546.600-)
	Veränderte Ansätze Ausgaben		1.246.400	135.000	1.111.400		2.169.000	(2.329.000)
	Unveränderte Ansätze Ausgaben		2.516.000	2.516.000	0	866.500	12.522.650	(12.522.650)
	Summe Ausgaben		3.762.400	2.651.000	1.111.400	866.500	14.691.650	(14.851.650)
						(866.500)		

**Nachtragshaushaltsplan 2009
Vermögenshaushalt**

Einzelplan 6 Bau- und Wohnungswesen, Verkehr

Haushaltsstelle			Haushaltsansatz					Bew. Stelle
Nr.	Bezeichnung	HH-Vermerk	Ansatz Neu EUR	Ansatz bisher EUR	Mehr/Weniger EUR	Verpfl. Erm. (bish.) EUR	Gesamteinnahmen/-ausgaben EUR	
1	2	3	4	5	6	7	8	9
2.6300	Gemeindestraßen							
2.6300	004 Ausbau Odenwaldstraße							
950000	Straßenbau/ Bahnbrückenverbr./ Geh-Radweg		85.600	0	85.600			
950000	siehe Drucksache 2009-152							
2.6300	087 Sanierungsgebiet Neckarstraße 1 - ZS aus Sanierung							
950500	Neuer Markt		0	0	0	600.000 (0)	718.300 (718.300)	
2.6310	Brücken							
2.6310	001 Brücken							
951000	Brückensanierung "Untere Talstraße"	GD	0	0	0	65.000	0	
952000	Brückensanierung "Höllgrundstraße"	GD	50.000	0	50.000	110.000		
2.6900	Wasserläufe, Wasserbau							
2.6900	002 Hochwasserrückhaltebecken Holdergrund							
361200	Zuschuss Ausgleichstock		0	110.000	110.000-		148.700- (148.700-)	
361300	Zuw.Zusch.f.Invst.v. Land (Ausbau)		0	300.000	300.000-		630.000- (630.000-)	
951000	Ausbaukosten		16.000	650.000	634.000-	(500.000)	1.220.000 (1.220.000)	
	Veränderte Ansätze Einnahmen		0	410.000	410.000-		778.700- (778.700-)	
	Unveränderte Ansätze Einnahmen		1.377.500	1.377.500	0		6.956.430- (6.956.430-)	
	Summe Einnahmen		1.377.500	1.787.500	410.000-		7.735.130- (7.735.130-)	
	Veränderte Ansätze Ausgaben		151.600	650.000	498.400-	775.000 (500.000)	1.938.300 (1.938.300)	
	Unveränderte Ansätze Ausgaben		1.173.500	1.173.500	0	1.379.900 (1.379.900)	17.834.632 (17.834.632)	
	Summe Ausgaben		1.325.100	1.823.500	498.400-	2.154.900 (1.879.900)	19.772.932 (19.772.932)	

**Nachtragshaushaltsplan 2009
Vermögenshaushalt**

**Einzelplan 8 Wirtschaftliche Unternehmen,
allgem. Grund- u. Sondervermögen**

Haushaltsstelle			Haushaltsansatz					Bew. Stelle
Nr.	Bezeichnung	HH- Vermerk	Ansatz Neu EUR	Ansatz bisher EUR	Mehr/ Weniger EUR	Verpfl. Erm. (bish.) EUR	Gesamt- einnahmen/ -ausgaben EUR	
1	2	3	4	5	6	7	8	9
2.8400	Stadthalle							
2.8400	001 Bauliche u. technische Verbesserungen							
945000	Energetische Dachsanierung (kleiner Saal)		50.000	0	50.000	170.000		
945000	Maßnahme im Rahmen des Zukunftsinvestitionsprogramms							
	Veränderte Ansätze Einnahmen		0	0	0			
	Unveränderte Ansätze Einnahmen		0	0	0			
	Summe Einnahmen		0	0	0			
	Veränderte Ansätze Ausgaben		50.000	0	50.000	170.000		
	Unveränderte Ansätze Ausgaben		401.500	401.500	0		950.600	
	Summe Ausgaben		451.500	401.500	50.000	170.000	950.600	
						(0)	(950.600)	
						(0)	(950.600)	

**Nachtragshaushaltsplan 2009
Vermögenshaushalt**

Einzelplan 9 Allgemeine Finanzwirtschaft

Haushaltsstelle			Haushaltsansatz					Bew. Stelle
Nr.	Bezeichnung	HH- Vermerk	Ansatz Neu EUR	Ansatz bisher EUR	Mehr/ Weniger EUR	Verpfl. Erm. (bish.) EUR	Gesamt- einnahmen/ -ausgaben EUR	
1	2	3	4	5	6	7	8	9
2.9100	Sonstige allgemeine Finanzwirtschaft							
2.9100	001 Sonstige allgemeine Finanzwirtschaft							
300000	Zuführung vom Verwaltungshaushalt		0	385.000		385.000-		
376100	Einn.aus Krediten o. Umsch. v. sonst. öSR		3.975.000	1.023.000		2.952.000		
900000	Zuführung zum Verwaltungshaushalt		1.660.000	0		1.660.000		
	Veränderte Ansätze Einnahmen		3.975.000	1.408.000		2.567.000		
	Unveränderte Ansätze Einnahmen		2.400.000	2.400.000		0		
	Summe Einnahmen		6.375.000	3.808.000		2.567.000		
	Veränderte Ansätze Ausgaben		1.660.000	0		1.660.000		
	Unveränderte Ansätze Ausgaben		505.000	505.000		0		
	Summe Ausgaben		2.165.000	505.000		1.660.000		

NACHTRAGSHAUSHALTSPLAN

GESAMTPLAN

VERMÖGENSHAUSHALT

für das

Haushaltsjahr 2009

Gesamtplan NACHTRAG 2009

Teil1: Zusammenfassung der Einnahmen, Ausgaben und Verpflichtungsermächtigungen Vermögenshaushalt

EPL 0 Allgemeine Verwaltung

Unterabschnitt		Ansatz neu			Ansatz bisher		Mehr/Weniger	
Nr.	Bezeichnung	Einnahmen EUR	Ausgaben EUR	Verpfl.-Erm. EUR	Einnahmen EUR	Ausgaben EUR	Einnahmen EUR	Ausgaben EUR
1	2	3	4	5	6	7	8	9
0200	Hauptverwaltung	0	25.000	0	0	25.000	0	0
0300	Kämmerei	0	100	0	0	100	0	0
0600	Verwaltungsgebäude und Einrichtung ges. Verwaltung	0	12.000	0	0	12.000	0	0
0610	Datenverarbeitung	0	17.500	0	0	17.500	0	0
0650	Telefonzentrale/Postdienst	0	0	0	0	0	0	0
	Summe Einzelplan 0	0	54.600	0	0	54.600	0	0

Gesamtplan NACHTRAG 2009

Teil1: Zusammenfassung der Einnahmen, Ausgaben und Verpflichtungsermächtigungen Vermögenshaushalt

EPL 1 Öffentliche Sicherheit und Ordnung

Unterabschnitt		Ansatz neu			Ansatz bisher		Mehr/Weniger	
Nr.	Bezeichnung	Einnahmen EUR	Ausgaben EUR	Verpfl.-Erm. EUR	Einnahmen EUR	Ausgaben EUR	Einnahmen EUR	Ausgaben EUR
1	2	3	4	5	6	7	8	9
1310	Feuerwehren	24.500	167.400	33.400	24.500	167.400	0	0
1400	Katastrophenschutz	0	0	0	0	0	0	0
1410	Technisches Hilfswerk	0	0	0	0	0	0	0
	Summe Einzelplan 1	24.500	167.400	33.400	24.500	167.400	0	0

Gesamtplan NACHTRAG 2009

Teil1: Zusammenfassung der Einnahmen, Ausgaben und Verpflichtungsermächtigungen Vermögenshaushalt

EPL 2 Schulen

Unterabschnitt		Ansatz neu			Ansatz bisher		Mehr/Weniger	
Nr.	Bezeichnung	Einnahmen EUR	Ausgaben EUR	Verpfl.-Erm. EUR	Einnahmen EUR	Ausgaben EUR	Einnahmen EUR	Ausgaben EUR
1	2	3	4	5	6	7	8	9
2111	Dr.Weiss-Grundschule	0	0	0	0	0	0	0
2112	Steige-Grundschule	0	1.000	0	0	1.000	0	0
2130	Hauptschule mit Werkrealschule	0	5.000	0	0	5.000	0	0
2180	Schulförderklasse an der Dr.Weiß-Schule	0	0	0	0	0	0	0
2210	Realschule	0	20.000	0	0	20.000	0	0
2300	Hohenstaufen-Gymnasium	532.000	3.736.400	866.500	366.000	2.625.000	166.000	1.111.400
2700	Förderschule	0	0	0	0	0	0	0
2911	Schülerhort, Randzeitenbetreuung Dr-Weiß-Schule	0	0	0	0	0	0	0
2920	Ganztagsschule Steigeschulzentrum	0	0	0	0	0	0	0
2951	Heizzentrale Schulzentrum Steige	0	0	0	0	0	0	0
	Summe Einzelplan 2	532.000	3.762.400	866.500	366.000	2.651.000	166.000	1.111.400

Gesamtplan NACHTRAG 2009

Teil1: Zusammenfassung der Einnahmen, Ausgaben und Verpflichtungsermächtigungen Vermögenshaushalt

EPL 3 Wissenschaft, Forschung und Kulturpflege

Unterabschnitt		Ansatz neu			Ansatz bisher		Mehr/Weniger	
Nr.	Bezeichnung	Einnahmen EUR	Ausgaben EUR	Verpfl.-Erm. EUR	Einnahmen EUR	Ausgaben EUR	Einnahmen EUR	Ausgaben EUR
1	2	3	4	5	6	7	8	9
3100	Stadtarchiv	0	4.000	0	0	4.000	0	0
3211	Museum der Stadt Eberbach	0	0	0	0	0	0	0
3310	Theater/ Konzerte/ Musikpflege	0	0	0	0	0	0	0
3410	Heimatpflege	0	0	0	0	0	0	0
3520	Stadtbücherei	0	0	0	0	0	0	0
3650	Denkmalpflege	0	0	0	0	0	0	0
	Summe Einzelplan 3	0	4.000	0	0	4.000	0	0

Gesamtplan NACHTRAG 2009

Teil1: Zusammenfassung der Einnahmen, Ausgaben und Verpflichtungsermächtigungen Vermögenshaushalt

EPL 4 Soziale Sicherung

Unterabschnitt		Ansatz neu			Ansatz bisher		Mehr/Weniger	
Nr.	Bezeichnung	Einnahmen EUR	Ausgaben EUR	Verpfl.-Erm. EUR	Einnahmen EUR	Ausgaben EUR	Einnahmen EUR	Ausgaben EUR
1	2	3	4	5	6	7	8	9
4511	Jugendarbeit/Sozialarbeit	0	0	0	0	0	0	0
4602	Jugendzeltplatz	0	0	0	0	0	0	0
4604	Dirt-Park "Schweizer Wehr"	0	0	0	0	0	0	0
4640	Förderung von Kindergärten/ Tageseinrichtungen	0	0	0	0	0	0	0
	Summe Einzelplan 4	0	0	0	0	0	0	0

Gesamtplan NACHTRAG 2009

Teil1: Zusammenfassung der Einnahmen, Ausgaben und Verpflichtungsermächtigungen Vermögenshaushalt

EPL 5 Gesundheit, Sport, Erholung

Unterabschnitt		Ansatz neu			Ansatz bisher		Mehr/Weniger	
Nr.	Bezeichnung	Einnahmen EUR	Ausgaben EUR	Verpfl.-Erm. EUR	Einnahmen EUR	Ausgaben EUR	Einnahmen EUR	Ausgaben EUR
1	2	3	4	5	6	7	8	9
5410	Rettungsdienst	0	5.000	0	0	5.000	0	0
5500	Förderung des Sports	0	0	0	0	0	0	0
5610	Sporthalle/ Mehrzweckhalle Rockenau	0	0	0	0	0	0	0
5611	Mehrzweck-/ Sporthalle Dr.Weiß-Schule	0	2.500	0	0	2.500	0	0
5612	Sporthalle Steige-Schule	0	0	0	0	0	0	0
5613	Sporthalle Ittertal mit Freisportanlage	0	6.100	0	0	6.100	0	0
5614	Hohenstaufen-Sporthalle mit Freisportanlage	0	1.500	0	0	1.500	0	0
5620	Stadien, Sportplätze u. Bolzplätze	0	1.000	0	0	1.000	0	0
5810	Stadtgärtnerei	0	0	0	0	0	0	0
5830	Öffentliche Spielplätze	0	5.000	0	0	5.000	0	0
5900	Sonstige Erholungseinrichtungen	0	18.000	0	0	18.000	0	0
5901	Nordic-Walking-Strecke	0	0	0	0	0	0	0
5910	Camping-Park	0	8.500	0	0	8.500	0	0
	Summe Einzelplan 5	0	47.600	0	0	47.600	0	0

Gesamtplan NACHTRAG 2009

Teil1: Zusammenfassung der Einnahmen, Ausgaben und Verpflichtungsermächtigungen Vermögenshaushalt

EPL 6 Bau- und Wohnungswesen, Verkehr

Unterabschnitt		Ansatz neu			Ansatz bisher		Mehr/Weniger	
Nr.	Bezeichnung	Einnahmen EUR	Ausgaben EUR	Verpfl.-Erm. EUR	Einnahmen EUR	Ausgaben EUR	Einnahmen EUR	Ausgaben EUR
1	2	3	4	5	6	7	8	9
6000	Bauverwaltung	0	25.000	0	0	25.000	0	0
6010	Hochbauverwaltung	0	0	0	0	0	0	0
6020	Tiefbauverwaltung	0	0	0	0	0	0	0
6100	Ortsplanung	0	7.000	0	0	7.000	0	0
6140	Umliegung von Grundstücken	0	124.000	0	0	124.000	0	0
6150	Sanierungs-/ Entwicklungsmaßn. n. d. BauGB	0	550.000	0	0	550.000	0	0
6200	Wohnungsbauförderung und Wohnungsfürsorge	0	0	0	0	0	0	0
6300	Gemeindestraßen	1.377.500	404.100	1.914.900	1.377.500	318.500	0	85.600
6310	Brücken	0	50.000	175.000	0	0	0	50.000
6500	Kreisstraßen	0	0	0	0	0	0	0
6600	Bundes- und Landesstraßen	0	0	0	0	0	0	0
6700	Straßenbeleuchtung	0	25.000	0	0	25.000	0	0
6750	Straßenreinigung-Winterdienst	0	30.000	0	0	30.000	0	0
6800	Einrichtungen für den ruhenden Verkehr	0	11.000	0	0	11.000	0	0
6900	Wasserläufe, Wasserbau	0	99.000	65.000	410.000	733.000	410.000-	634.000-
	Summe Einzelplan 6	1.377.500	1.325.100	2.154.900	1.787.500	1.823.500	410.000-	498.400-

Gesamtplan NACHTRAG 2009

Teil1: Zusammenfassung der Einnahmen, Ausgaben und Verpflichtungsermächtigungen Vermögenshaushalt

EPL 7 Öffentliche Einrichtungen, Wirtschaftsförderung

Unterabschnitt		Ansatz neu			Ansatz bisher		Mehr/Weniger	
Nr.	Bezeichnung	Einnahmen EUR	Ausgaben EUR	Verpfl.-Erm. EUR	Einnahmen EUR	Ausgaben EUR	Einnahmen EUR	Ausgaben EUR
1	2	3	4	5	6	7	8	9
7010	Klärwerk/Pumpwerke/RÜB/HS /Verb.Leitung.zu Ortst.	0	92.000	50.000	0	92.000	0	0
7050	Kanalisation einschließl. Sonderbauwerke	3.000	130.600	516.600	3.000	130.600	0	0
7330	Kuckucksmarkt	0	0	0	0	0	0	0
7500	Bestattungswesen	0	34.000	0	0	34.000	0	0
7620	Öffentliche Uhren	0	0	0	0	0	0	0
7710	Städt. Servicebetriebe Bauhof/ Stadtgärtnerei	0	80.000	0	0	80.000	0	0
7830	Wirtschaftswege	0	0	0	0	0	0	0
7900	Tourismus	0	0	0	0	0	0	0
7910	Förd. v. Wirtschaft und Verkehr/ Stadtmarketing	5.000	2.800	0	5.000	2.800	0	0
	Summe Einzelplan 7	8.000	339.400	566.600	8.000	339.400	0	0

Gesamtplan NACHTRAG 2009

Teil1: Zusammenfassung der Einnahmen, Ausgaben und Verpflichtungsermächtigungen Vermögenshaushalt

EPL 8 Wirtschaftliche Unternehmen, allgem. Grund- u. Sondervermögen

Unterabschnitt		Ansatz neu			Ansatz bisher		Mehr/Weniger	
Nr.	Bezeichnung	Einnahmen EUR	Ausgaben EUR	Verpfl.-Erm. EUR	Einnahmen EUR	Ausgaben EUR	Einnahmen EUR	Ausgaben EUR
1	2	3	4	5	6	7	8	9
8300	Stadtwerke Eberbach	0	300.000	0	0	300.000	0	0
8400	Stadthalle	0	51.500	170.000	0	1.500	0	50.000
8550	Forstbetrieb -Verwaltung-	0	5.000	0	0	5.000	0	0
8554	Forst -Bestandspflege-	0	0	0	0	0	0	0
8557	Forst -Wege und Brücken-	0	7.000	0	0	7.000	0	0
8558	Forst -Maschinen und Fuhrpark-	0	4.000	0	0	4.000	0	0
8559	Forst -Sonstige Betriebsbereiche	0	0	0	0	0	0	0
8710	Kurverwaltung Eberbach	0	0	0	0	0	0	0
8720	Tiefgarage Leopoldsplatz	0	12.000	0	0	12.000	0	0
8810	Wohn- u. Geschäftsgebäude	0	25.000	0	0	25.000	0	0
8820	Unbebaute Grundstücke	0	47.000	0	0	47.000	0	0
8910	Harald-Stoess-Stiftung	0	0	0	0	0	0	0
8930	Stiftung Jugendaustausch mit Partnerstädten	0	0	0	0	0	0	0
	Summe Einzelplan 8	0	451.500	170.000	0	401.500	0	50.000

Gesamtplan NACHTRAG 2009

Teil1: Zusammenfassung der Einnahmen, Ausgaben und Verpflichtungsermächtigungen Vermögenshaushalt

EPL 9 Allgemeine Finanzwirtschaft

Unterabschnitt		Ansatz neu			Ansatz bisher		Mehr/Weniger	
Nr.	Bezeichnung	Einnahmen EUR	Ausgaben EUR	Verpfl.-Erm. EUR	Einnahmen EUR	Ausgaben EUR	Einnahmen EUR	Ausgaben EUR
1	2	3	4	5	6	7	8	9
9100	Sonstige allgemeine Finanzwirtschaft	6.375.000	2.165.000	0	3.808.000	505.000	2.567.000	1.660.000
9200	Abwicklung der Vorjahre	0	0	0	0	0	0	0
	Summe Einzelplan 9	6.375.000	2.165.000	0	3.808.000	505.000	2.567.000	1.660.000
0-9	Summe Vermögenshaushalt	8.317.000	8.317.000	3.791.400	5.994.000	5.994.000	2.323.000	2.323.000
	Summe Gesamthaushalt	8.317.000	8.317.000	3.791.400	5.994.000	5.994.000	2.323.000	2.323.000

NACHTRAGSHAUSHALTSPLAN

GESAMTPLAN

-GRUPPIERUNGSÜBERSICHT-

für das

Haushaltsjahr 2009

Gesamtplan NACHTRAG 2009

Teil3: Gruppierungsübersicht

Einwohner: 15.180 Stand: 2008

Gruppierungsnummer	Bezeichnung	Ansatz neu EUR	EUR/Einw.	%	Ansatz bisher EUR	Mehr/Weniger EUR
1	2	3	4	5	6	7
0	Steuern, allgemeine Zuweisungen					
00	Realsteuern					
000	Grundsteuer A	33.000	2,17	0,09	33.000	0
001	Grundsteuer B	1.930.000	127,14	5,41	1.930.000	0
003	Gewerbesteuer	5.800.000	382,08	16,25	7.000.000	1.200.000-
01	Gemeindeanteil an Gemeinschaftssteuern					
010	Gemeindeanteil an der Einkommensteuer	5.145.000	338,93	14,41	5.441.000	296.000-
012	Gemeindeanteil an der Umsatzsteuer	883.000	58,17	2,47	883.000	0
02-03	Andere Steuern und steuerähnliche Einnahmen	68.000	4,48	0,19	68.000	0
04	Schlüsselzuweisungen					
041	vom Land	2.984.300	196,59	8,36	3.189.000	204.700-
09	Ausgleichsleistungen					
091	nach Familienlastenausgleichsgesetz	411.700	27,12	1,15	418.000	6.300-
0	Summe Hauptgruppe 0	17.255.000	1.136,69	48,34	18.962.000	1.707.000-
1	Einnahmen aus Verwaltung und Betrieb					
10-12	Gebühren und ähnliche Entgelte	2.860.170	188,42	8,01	2.860.170	0
13-15	Einnahmen aus Verkauf, Mieten, Pachten	2.025.330	133,42	5,67	2.025.330	0
16	Erstattungen für Ausgaben des Verwaltungshaushalts					
160	vom Bund	15.200	1,00	0,04	15.200	0
161	vom Land	5.630	0,37	0,02	5.630	0
162	von Gemeinden und Gemeindeverbänden	554.160	36,51	1,55	554.160	0
165	von kommunalen Sonderrechnungen	128.200	8,45	0,36	128.200	0
166	von sonstigen öffentlichen Sonderrechnung	11.300	0,74	0,03	11.300	0
167	von privaten Unternehmen	1.200	0,08	0,00	1.200	0
168	von übrigen Bereichen	103.290	6,80	0,29	103.290	0
169	Innere Verrechnungen innerhalb des Verwaltungshaushalts	3.636.320	239,55	10,19	3.636.320	0
17	Zuweisungen und Zuschüsse für laufende Zwecke					
170	vom Bund	4.500	0,30	0,01	4.500	0
171	vom Land	2.207.650	145,43	6,19	2.207.650	0
172	von Gemeinden und Gemeindeverbänden	154.050	10,15	0,43	154.050	0
173	von Zweckverbänden und dgl.	10.000	0,66	0,03	10.000	0
174	von sonstigen öffentlichen Bereich	10.250	0,68	0,03	10.250	0
178	von übrigen Breichen	13.650	0,90	0,04	13.650	0
1	Summe Hauptgruppe 1	11.740.900	773,45	32,89	11.740.900	0
2	Sonstige Finanzeinnahmen					
20	Zinseinnahmen					
205-208	von unternehmerischen und übrigen Bereichen	100.000	6,59	0,28	100.000	0
209	von inneren Darlehen	12.500	0,82	0,04	12.500	0
21-22	Gewinnanteile v. wirtschaftl. Unternehmen u. aus Beteiligungen, Konzessionsabgaben	712.100	46,91	2,00	712.100	0
26	Weitere Finanzeinnahmen	215.100	14,17	0,60	395.100	180.000-
27	Kalkulatorische Einnahmen	3.997.400	263,33	11,20	3.997.400	0
28	Zuführungen vom Vermögenshaushalt					
280	Zuführungen vom Vermögenshaushalt	1.660.000	109,35	4,65	0	1.660.000
2	Summe Hauptgruppe 2	6.697.100	441,18	18,76	5.217.100	1.480.000
0-2	Summe Einnahmen Verwaltungshaushalt	35.693.000	2.351,32	100,00	35.920.000	227.000-

Gesamtplan NACHTRAG 2009

Teil3: Gruppierungsübersicht

Einwohner: 15.180 Stand: 2008

Grup- pierungs- nummer	Bezeichnung	Ansatz neu EUR	EUR/Einw.	%	Ansatz bisher EUR	Mehr/Weniger EUR
1	2	3	4	5	6	7
3	Einnahmen des Vermögenshaushalts					
30	Zuführung vom Verwaltungshaushalt					
300	Allgemeine Zuführung vom Verwaltungshaushalt	0	0,00	0,00	385.000	385.000-
31	Einnahmen aus Rücklagen					
310	Entnahme aus allgemeiner Rücklage	2.400.000	158,10	28,86	2.400.000	0
34	Veräußerung von Sachen des Anlagevermögens	500	0,03	0,01	500	0
35	Beiträge und ähnliche Entgelte	3.000	0,20	0,04	3.000	0
36	Zuweisungen u. Zuschüsse f. Investitionen und Investitionsförderungsmaßnahmen					
361	vom Land	1.767.500	116,44	21,25	2.177.500	410.000-
362	von Gemeinden	171.000	11,26	2,06	5.000	166.000
37	Einnahmen aus Krediten und inneren Darlehen einschließlich Umschuldungen					
376	von sonstigen öffentlichen Sonder- rechnungen	3.975.000	261,86	47,79	1.023.000	2.952.000
3	Summe Einnahmen Vermögenshaushalt (Hauptgruppe 3)	8.317.000	547,89	100,00	5.994.000	2.323.000
0-3	Summe Einnahmen Gesamthaushalt	44.010.000	2.899,21	0,00	41.914.000	2.096.000
4	Personalausgaben					
40	Aufwendungen für ehrenamtliche Tätigkeit	80.700	5,32	0,23	80.700	0
41	Besoldung, Vergütungen, Löhne	5.530.419	364,32	15,49	5.530.419	0
42-43	Versorgung	920.360	60,63	2,58	920.360	0
44	Beiträge zur gesetzlichen Sozialver- sicherung	978.881	64,48	2,74	978.881	0
45	Beihilfen und Unterstützungen	188.190	12,40	0,53	188.190	0
46	Personalnebenausgaben	66.450	4,38	0,19	66.450	0
4	Summe Hauptgruppe 4	7.765.000	511,53	21,75	7.765.000	0
5 / 6	Sächlicher Verwaltungs- und Betriebsaufwa					
50-51	Unterhaltung d. Grundstücke u. baulichen Anlagen u. des sonst. unbew. Vermögens	1.694.150	111,60	4,75	1.694.150	0
52	Geräte, Ausstattungs- und Ausrüstungs- gegenstände, sonstige Gebrauchsgegenständ	217.070	14,30	0,61	217.070	0
53	Mieten und Pachten	169.570	11,17	0,48	169.570	0
54	Bewirtschaftung der Grundstücke, baulichen Anlagen usw.	2.096.410	138,10	5,87	2.096.410	0
55	Haltung von Fahrzeugen	241.400	15,90	0,68	241.400	0
56	Besondere Aufwendungen für Beschäftigte	112.670	7,42	0,32	112.670	0
57-63	Weitere Verwaltungs- und Betriebsausgaben	1.501.980	98,94	4,21	1.501.980	0
64-66	Steuern, Geschäftsausgaben u. a.	1.317.300	86,78	3,69	1.236.300	81.000
67	Erstattungen von Verwaltungs- und Betriebsaufwand					
671	an Land	43.420	2,86	0,12	43.420	0
672	an Gemeinden und Gemeindeverbände	7.700	0,51	0,02	7.700	0
675-678	an kommunale und sonstige Sonder- rechnungen u.a. übrige Bereiche	50.860	3,35	0,14	50.860	0
679	Innere Verrechnungen innerhalb des VWH	3.636.320	239,55	10,19	3.636.320	0
68	Kalkulatorische Kosten	3.997.400	263,33	11,20	3.997.400	0
5-6	Summe Hauptgruppe 5/6	15.086.250	993,82	42,27	15.005.250	81.000
7	Zuweisungen und Zuschüsse					
70	Zuschüsse für lfd. Zwecke an soziale oder ähnliche Einrichtungen	2.251.700	148,33	6,31	1.935.200	316.500
71	Zuweisungen und sonstige Zuschüsse für laufende Zwecke					

Gesamtplan NACHTRAG 2009

Teil3: Gruppierungsübersicht

Einwohner: 15.180 Stand: 2008

Gruppierungsnummer	Bezeichnung	Ansatz neu EUR	EUR/Einw.	%	Ansatz bisher EUR	Mehr/Weniger EUR
1	2	3	4	5	6	7
710	an Bund	100	0,01	0,00	100	0
712	an Gemeinden und Gemeindeverbände	700	0,05	0,00	700	0
713	an Zweckverbände und dgl.	33.900	2,23	0,09	33.900	0
715-717	an kommunale u. sonstige öffentl. Sonderrech. u.a. priv. Unternehmen	29.250	1,93	0,08	29.250	0
718	an übrigen Bereich	156.440	10,31	0,44	156.440	0
7	Summe Hauptgruppe 7	2.472.090	162,85	6,93	2.155.590	316.500
8	Sonstige Finanzausgaben					
80	Zinsausgaben					
806	für Kredite von sonstigen öffentlichen Sonderrechnungen	563.900	37,15	1,58	563.900	0
807	für Kredite von privaten Unternehmen	35.500	2,34	0,10	35.500	0
808	für Kredite vom übrigen Bereich	34.000	2,24	0,10	34.000	0
809	für Kredite von inneren Darlehen	12.600	0,83	0,04	12.600	0
81	Steuerbeteiligungen					
810	Gewerbsteuerumlage	1.063.300	70,05	2,98	1.302.800	239.500-
83	Allgemeine Umlagen					
831	an das Land (FAG-Umlage)	3.554.060	234,13	9,96	3.554.060	0
832	an Gemeinden und Gemeindeverbände	5.056.300	333,09	14,17	5.056.300	0
84	Weitere Finanzausgaben	50.000	3,29	0,14	50.000	0
86	Zuführung zum Vermögenshaushalt					
860	Allgemeine Zuführung zum Vermögenshaushalt	0	0,00	0,00	385.000	385.000-
8	Summe Hauptgruppe 8	10.369.660	683,11	29,05	10.994.160	624.500-
4-8	Summe Ausgaben Verwaltungshaushalt	35.693.000	2.351,32	100,00	35.920.000	227.000-
9	Ausgaben des Vermögenshaushalts					
90	Zuführungen zum Verwaltungshaushalt					
900	Zuführung zum Verwaltungshaushalt	1.660.000	109,35	19,96	0	1.660.000
93	Vermögenserwerb					
930	Erwerb Beteiligungen und Kapitaleinlagen	300.100	19,77	3,61	300.100	0
932-933	Erwerb und Leasing von Grundstücken	154.000	10,14	1,85	154.000	0
935-936	Erwerb und Leasing von beweglichen Sachen des Anlagevermögens	979.000	64,49	11,77	979.000	0
94-96	Baumaßnahmen	4.711.100	310,35	56,64	4.048.100	663.000
97	Tilgung von Krediten, Rückzahlung von inneren Darlehen einschl. Umschuldung					
976	von sonstigen öffentlichen Sonderrechnungen	430.700	28,37	5,18	430.700	0
977	von privaten Unternehmen	74.300	4,89	0,89	74.300	0
98	Zuweisungen und Zuschüsse für Investitionen					
982	an Gemeinden	2.800	0,18	0,03	2.800	0
988	an übrige Bereiche	5.000	0,33	0,06	5.000	0
9	Summe Ausgaben Vermögenshaushalt (Hauptgruppe 9)	8.317.000	547,89	100,00	5.994.000	2.323.000
4-9	Summe Ausgabe Gesamthaushalt	44.010.000	2.899,21	0,00	41.914.000	2.096.000

NACHTRAGSHAUSHALTSPLAN

HAUSHALTSQUERSCHNITT

für das

Haushaltsjahr 2009

Gesamtplan 2009

2. Haushaltsquerschnitt - in EUR

A: Einzelpläne 0 - 8

Einwohner: 15.180 Stand 2008

Gld. Nr.	Aufgabenbereich	Einnahmen aus Verwaltung und Betrieb	Sonstige Finanzeinnahmen	Personalausgaben	Sächlicher Verwaltungs- und Betriebsaufwand, weitere Finanzausgaben	Zuweisungen und Zuschüsse	Zuschußbedarf
		Gruppen 10-17	Gruppen 061, 20-27	Gruppen 40-46	Gruppen 50-68, 84	Gruppen 70-79	(Sp.5 bis 7 ./ 3+4)
01	02	03	04	05	06	07	08
00	Gemeindeorgane	24.900	0	294.670	95.480	600	365.850
02	Hauptverwaltung	100.150	0	657.440	208.190	0	765.480
03	Finanzverwaltung	98.870	125.000	705.700	180.600	8.000	670.430
05	Besondere Dienststellen der allgm. Verwaltung	33.600	0	71.420	87.700	0	125.520
06	Einrichtungen für die gesamte Verwaltung	94.950	0	385.920	422.250	0	713.220
08	Einrichtungen für Verwaltungsanhörige	320	0	88.000	16.770	0	104.450
	Summe Einzelplan 0	352.790	125.000	2.203.150	1.010.990	8.600	2.744.950
	EUR je Einwohner	23,24	8,23	145,14	66,60	0,57	180,83
11	Öffentliche Ordnung	195.150	90.100	481.860	267.940	5.900	470.450
12	Umweltamt	0	0	52.280	5.800	0	58.080
13	Feuerschutz	50.250	0	93.570	156.540	2.200	202.060
14	Katastrophenschutz	2.240	0	11.420	7.530	6.000	22.710
	Summe Einzelplan 1	247.640	90.100	639.130	437.810	14.100	753.300
	EUR je Einwohner	16,31	5,94	42,10	28,84	0,93	49,62
21	Schulen	257.640	0	157.090	641.680	0	541.130
22	Realschulen	355.500	0	64.960	383.580	550	93.590
23	Gymnasien (ohne berufliche Gymnasien)	564.100	0	95.640	740.860	700	273.100
27	Sonderschulen und Sonderschulkindergärten	80.850	0	16.750	106.190	0	42.090
29	Sonstiges	174.810	0	227.000	222.290	41.830	316.310

Gesamtplan 2009

2. Haushaltsquerschnitt - in EUR

A: Einzelpläne 0 - 8

Einwohner: 15.180 Stand 2008

Gld. Nr.	Aufgabenbereich	Einnahmen aus Verwaltung und Betrieb	Sonstige Finanzeinnahmen	Personalausgaben	Sächlicher Verwaltungs- und Betriebsaufwand, weitere Finanzausgaben	Zuweisungen und Zuschüsse	Zuschußbedarf
		Gruppen 10-17	Gruppen 061, 20-27	Gruppen 40-46	Gruppen 50-68, 84	Gruppen 70-79	(Sp.5 bis 7 ./ 3+4)
01	02	03	04	05	06	07	08
	Summe Einzelplan 2	1.432.900	0	561.440	2.094.600	43.080	1.266.220
	EUR je Einwohner	94,39	0,00	36,99	137,98	2,84	83,41
30	Verwaltung kultureller Angelegenheiten	20.700	0	104.140	14.100	0	97.540
31	Wissenschaft und Forschung	57.850	0	121.110	54.190	0	117.450
32	Museen, Sammlungen, Ausstellungen	850	0	8.900	30.300	5.310	43.660
33	Theater, Konzerte, Musikpflege	23.200	0	0	32.950	151.700	161.450
34	Sonstige Kunstpflege	17.900	0	120	97.240	11.950	91.410
35	Volksbildung	14.400	0	94.790	66.850	73.350	220.590
36	Naturschutz, Landschaftspflege, Heimatpflege	8.000	0	0	25.700	500	18.200
	Summe Einzelplan 3	142.900	0	329.060	321.330	242.810	750.300
	EUR je Einwohner	9,41	0,00	21,68	21,17	16,00	49,43
40	Verwaltung der sozialen Angelegenheiten	0	0	157.180	9.550	0	166.730
45	Jugendhilfe nach Kinder- u. Jugendhilfegesetz	2.500	0	52.370	32.550	7.350	89.770
46	Einrichtungen der Jugendhilfe	609.000	2.900	5.480	31.000	2.011.200	1.435.780
47	Förderung anderer Träger der Wohlfahrtspflege	0	0	0	0	2.500	2.500
49	Sonst. Soziale Angelegenheiten	0	0	650	500	9.200	10.350
	Summe Einzelplan 4	611.500	2.900	215.680	73.600	2.030.250	1.705.130
	EUR je Einwohner	40,28	0,19	14,21	4,85	133,75	112,33
54	Sonst. Einrichtungen und Maßn. der Gesundheitspflege	100	0	0	4.500	17.300	21.700
55	Förderung des Sports	6.000	0	0	419.050	21.000	434.050

Gesamtplan 2009

2. Haushaltsquerschnitt - in EUR

A: Einzelpläne 0 - 8

Einwohner: 15.180 Stand 2008

Gld. Nr.	Aufgabenbereich	Einnahmen aus Verwaltung und Betrieb	Sonstige Finanzeinnahmen	Personalausgaben	Sächlicher Verwaltungs- und Betriebsaufwand, weitere Finanzausgaben	Zuweisungen und Zuschüsse	Zuschußbedarf
		Gruppen 10-17	Gruppen 061, 20-27	Gruppen 40-46	Gruppen 50-68, 84	Gruppen 70-79	(Sp.5 bis 7 ./ 3+4)
01	02	03	04	05	06	07	08
56	Eigene Sportstätten	897.400	85.800	67.600	921.750	8.000	14.150
58	Park- und Gartenanlagen	0	0	4.880	406.210	0	411.090
59	Sonstige Erholungseinrichtungen	21.100	1.250	100	46.910	750	25.410
	Summe Einzelplan 5	924.600	87.050	72.580	1.798.420	47.050	906.400
	EUR je Einwohner	60,91	5,73	4,78	118,47	3,10	59,71
60	Bauverwaltung	127.150	0	529.030	66.100	0	467.980
61	Städteplanung, Vermessung, Bauordnung	22.700	0	223.670	72.970	0	273.940
62	Wohnungsbauförderung und Wohnungsfürsorge	0	0	7.200	0	0	7.200
63	Gemeindestraßen	98.150	0	2.150	1.600.650	0	1.504.650
67	Straßenbeleuchtung und -reinigung	4.300	0	2.000	618.190	0	615.890
68	Einrichtungen für den ruhenden Verkehr	200.000	0	61.490	24.200	0	114.310-
69	Wasserläufe, Wasserbau	0	0	0	58.810	0	58.810
	Summe Einzelplan 6	452.300	0	825.540	2.440.920	0	2.814.160
	EUR je Einwohner	29,80	0,00	54,38	160,80	0,00	185,39
70	Abwasserbeseitigung	2.895.200	548.600	300.390	3.266.200	33.900	156.690
72	Abfallbeseitigung	40.000	0	0	42.000	0	2.000
73	Märkte	136.000	0	0	113.000	9.500	13.500-
74	Schlacht- und Viehhöfe	2.200	0	0	21.700	0	19.500
75	Bestattungswesen	378.900	4.400	89.400	295.250	0	1.350
76	Sonstige öffentliche Einrichtungen	2.700	0	0	38.700	0	36.000
77	Hilfsbetriebe der Verwaltung	2.049.100	0	1.421.900	627.200	0	0

Gesamtplan 2009

2. Haushaltsquerschnitt - in EUR

A: Einzelpläne 0 - 8

Einwohner: 15.180 Stand 2008

Gld. Nr.	Aufgabenbereich	Einnahmen aus Verwaltung und Betrieb	Sonstige Finanzeinnahmen	Personalausgaben	Sächlicher Verwaltungs- und Betriebsaufwand, weitere Finanzausgaben	Zuweisungen und Zuschüsse	Zuschußbedarf
		Gruppen 10-17	Gruppen 061, 20-27	Gruppen 40-46	Gruppen 50-68, 84	Gruppen 70-79	(Sp.5 bis 7 ./ 3+4)
01	02	03	04	05	06	07	08
78	Förderung der Land- und Forstwirtschaft	50	0	4.000	38.800	0	42.750
79	Fremdenverkehr, so. Förder. v. Wirtschaft u. Verke	155.650	0	119.650	74.700	30.200	68.900
	Summe Einzelplan 7	5.659.800	553.000	1.935.340	4.517.550	73.600	313.690
	EUR je Einwohner	372,85	36,43	127,49	297,60	4,85	20,66
81	Versorgungsunternehmen	0	45.000	0	0	0	45.000-
83	Kombinierte Versorgungs- u. Verkehrsunternehmen	0	667.000	0	0	0	667.000-
84	Unternehmen der Wirtschaftsförderung	189.500	0	129.150	393.900	0	333.550
85	Land-und forstwirtschaftliche Unternehmen	1.395.600	0	755.750	592.750	100	47.000-
87	Sonstige wirtschaftliche Unternehmen	65.980	0	15.520	228.400	0	177.940
88	Allgemeines Grundvermögen	265.390	0	82.660	583.030	0	400.300
89	Allgemeines Sondervermögen	0	12.500	0	0	12.500	0
	Summe Einzelplan 8	1.916.470	724.500	983.080	1.798.080	12.600	152.790
	EUR je Einwohner	126,25	47,73	64,76	118,45	0,83	10,07
	Summe Einzelpläne 0-8	11.740.900	1.582.550	7.765.000	14.493.300	2.472.090	11.406.940
	EUR je Einwohner	773,45	104,25	511,53	954,76	162,85	751,45

Gesamtplan 2009

2. Haushaltsquerschnitt - in EUR

B: Einzelplan 9

Einwohner: 15.180 Stand 2008

Gld. Nr.	Aufgabenbereich	Steuern und allgemeine Zuweisungen	Sonstige Finanz- einnahmen	Sonstige Finanz- ausgaben	Überschuß
		Gruppen 00-09	Gruppen 20-28	Gruppen 47, 679, 685-689, 80	(Sp. 3+4 ./. 5)
01	02	03	04	05	06
90	Steuern, allgemeine Zuweisungen und allgm. Umlagen	17.255.000	0	9.673.660	7.581.340
91	Sonstige allgemeine Finanzwirtschaft	0	5.114.550	1.288.950	3.825.600
	Summe Einzelplan 9	17.255.000	5.114.550	10.962.610	11.406.940
	EUR je Einwohner	1.136,69	336,93	722,17	751,45

Gesamtplan 2009

2. Haushaltsquerschnitt - in EUR

A: Einzelpläne 0 - 8

Einwohner: 15.180 Stand 2008

Gld. Nr.	Aufgabenbereich	Objekt- bezogene Einnahmen des Vermögens- haushalts	Bau- maßnahmen	Sonstige Investitions- ausgaben	Verpflich- tungs- ermächti- gungen
		Gruppen 32-36	Gruppen 94-96	Gruppen 92, 93, 98, 991	
01	02	09	10	11	12
02	Hauptverwaltung	0	0	25.000	0
03	Finanzverwaltung	0	0	100	0
06	Einrichtungen für die gesamte Verwaltung	0	0	29.500	0
	Summe Einzelplan 0	0	0	54.600	0
	EUR je Einwohner	0,00	0,00	3,60	0,00
13	Feuerschutz	24.500	127.000	40.400	33.400
	Summe Einzelplan 1	24.500	127.000	40.400	33.400
	EUR je Einwohner	1,61	8,37	2,66	2,20
21	Schulen	0	0	6.000	0
22	Realschulen	0	0	20.000	0
23	Gymnasien (ohne berufliche Gymnasien)	532.000	3.081.400	655.000	866.500
	Summe Einzelplan 2	532.000	3.081.400	681.000	866.500
	EUR je Einwohner	35,05	202,99	44,86	57,08
31	Wissenschaft und Forschung	0	0	4.000	0
	Summe Einzelplan 3	0	0	4.000	0
	EUR je Einwohner	0,00	0,00	0,26	0,00
54	Sonst.Einrichtungen und Maßn. der Gesundheitspfle	0	0	5.000	0
56	Eigene Sportstätten	0	0	11.100	0
58	Park- und Gartenanlagen	0	0	5.000	0
59	Sonstige Erholungseinrichtungen	0	26.500	0	0

Gesamtplan 2009

2. Haushaltsquerschnitt - in EUR

A: Einzelpläne 0 - 8

Einwohner: 15.180 Stand 2008

Gld. Nr.	Aufgabenbereich	Objekt- bezogene Einnahmen des Vermögens- haushalts	Bau- maßnahmen	Sonstige Investitions- ausgaben	Verpflich- tungs- ermächti- gungen
		Gruppen 32-36	Gruppen 94-96	Gruppen 92, 93, 98, 991	
01	02	09	10	11	12
	Summe Einzelplan 5	0	26.500	21.100	0
	EUR je Einwohner	0,00	1,75	1,39	0,00
60	Bauverwaltung	0	0	25.000	0
61	Städteplanung, Vermessung, Bauordnung	0	550.000	131.000	0
63	Gemeindestraßen	1.377.500	454.100	0	2.089.900
67	Straßenbeleuchtung und -reinigung	0	25.000	30.000	0
68	Einrichtungen für den ruhenden Verkehr	0	0	11.000	0
69	Wasserläufe, Wasserbau	0	99.000	0	65.000
	Summe Einzelplan 6	1.377.500	1.128.100	197.000	2.154.900
	EUR je Einwohner	90,74	74,31	12,98	141,96
70	Abwasserbeseitigung	3.000	222.600	0	566.600
75	Bestattungswesen	0	20.000	14.000	0
77	Hilfsbetriebe der Verwaltung	0	0	80.000	0
79	Fremdenverkehr, so. Förder. v. Wirtschaft u. Verke	5.000	0	2.800	0
	Summe Einzelplan 7	8.000	242.600	96.800	566.600
	EUR je Einwohner	0,53	15,98	6,38	37,33
83	Kombinierte Versorgungs- u. Verkehrsunternehmen	0	0	300.000	0
84	Unternehmen der Wirtschaftsförderung	0	51.500	0	170.000
85	Land-und forstwirtschaftliche Unternehmen	0	7.000	9.000	0

Gesamtplan 2009

2. Haushaltsquerschnitt - in EUR

A: Einzelpläne 0 - 8

Einwohner: 15.180 Stand 2008

Gld. Nr.	Aufgabenbereich	Objekt- bezogene Einnahmen des Vermögens- haushalts	Bau- maßnahmen	Sonstige Investitions- ausgaben	Verpflich- tungs- ermächti- gungen
		Gruppen 32-36	Gruppen 94-96	Gruppen 92, 93, 98, 991	
01	02	09	10	11	12
87	Sonstige wirtschaftliche Unternehmen	0	0	12.000	0
88	Allgemeines Grundvermögen	0	47.000	25.000	0
	Summe Einzelplan 8	0	105.500	346.000	170.000
	EUR je Einwohner	0,00	6,95	22,79	11,20
	Summe Einzelpläne 0-8	1.942.000	4.711.100	1.440.900	3.791.400
	EUR je Einwohner	127,93	310,35	94,92	249,76

Gesamtplan 2009

2. Haushaltsquerschnitt - in EUR

B: Einzelplan 9

Einwohner: 15.180 Stand 2008

Gld. Nr.	Aufgabenbereich	Sonstige Einnahmen des Vermögens- haushalts	Sonstige Ausgaben des Vermögens- haushalts
		Gruppen 30, 31, 36, 37	Gruppen 90, 91, 933, 97, 99
01	02	07	08
91	Sonstige allgemeine Finanzwirtschaft	6.375.000	2.165.000
	Summe Einzelplan 9	6.375.000	2.165.000
	EUR je Einwohner	419,96	142,62